

CARPORTS KATALOG



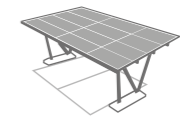
Die Firma
Pag. 5

NAKED
Pag. 9



5 Gründe, sich für Giulio Barbieri NAKED zu entscheiden
Pag.6

PENSILSOLE
Pag. 27



5 Gründe, sich für Giulio Barbieri PENSILSOLE zu entscheiden
Pag.6

PENSILAUTO
Pag. 61



5 Gründe, sich für Giulio Barbieri PENSILAUTO zu entscheiden
Pag.6

Qualität und Gewährleistung
Pag. 94

Kontakt
Pag. 97

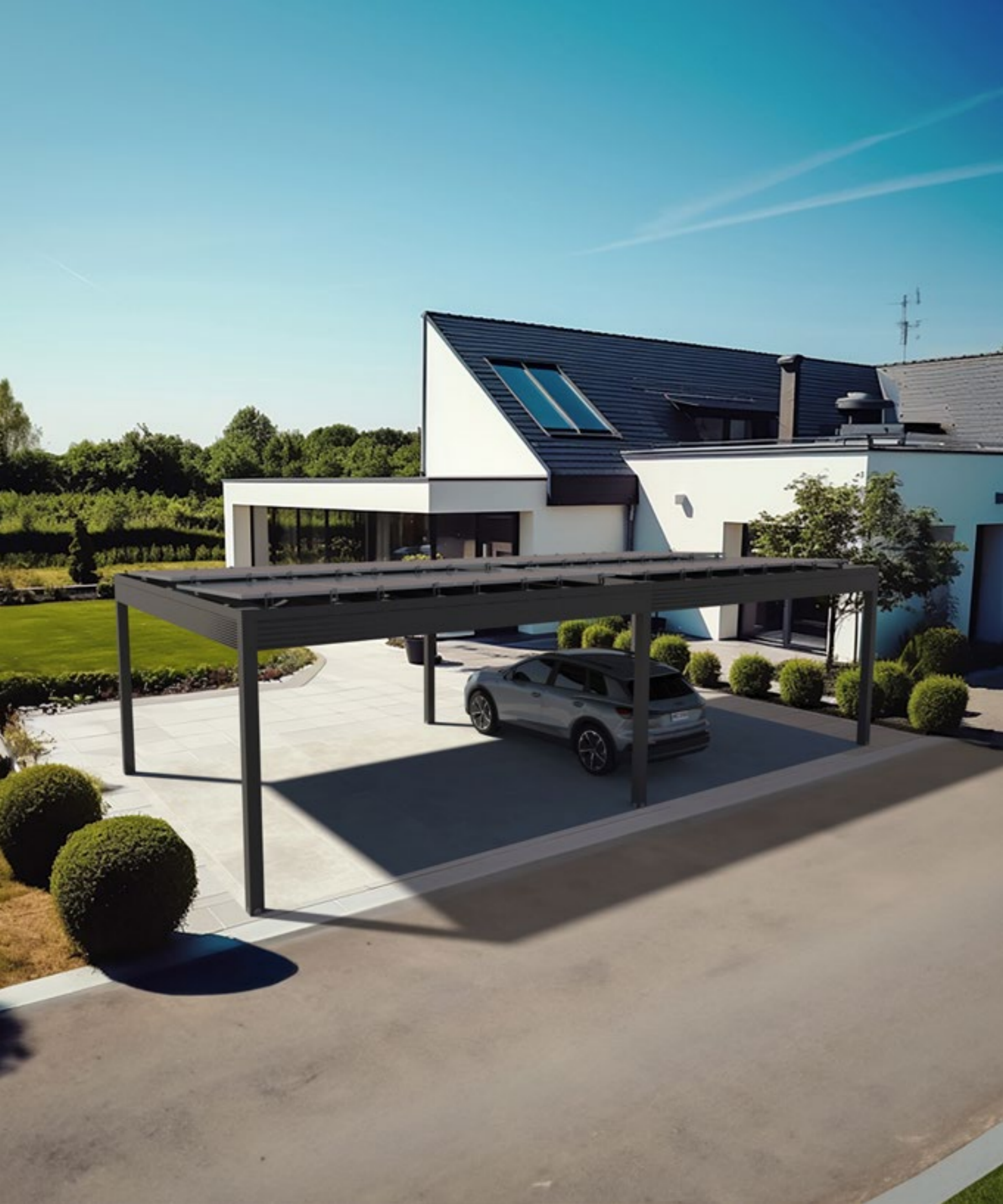


VISION

Mit unserer Produktpalette konzentrieren wir uns speziell auf die ökologischen Aspekte, die mit einem neuen Lebensstil einhergehen, bei dem der Outdoor-Bereich die Naturnähe verkörpert, Grenzen verschwinden und sich verändern. Unsere Systeme, die mit erneuerbaren Energiequellen arbeiten, sind eine passende Antwort auf das Erfordernis, den Planeten, den wir mit allen Lebewesen teilen, zu bewahren, ihn zu respektieren statt zu zerstören.

MISSION

Seit mehr als drei Jahrzehnten vertreten wir eine Tradition, die in der Natur verwurzelt ist und eng mit dem Land und seinen Produkten verbunden ist. Unsere Mission ist dem Geist des Kultivierens, Pflügens, Düngens, Bewässerns und Erntens treu. Gemäß unserem Leitbild pflegen wir menschliche Beziehungen und stimmen die Produktion auf die Erntezeiten ab – so wie es auch in der Natur geschieht. Dieser Modus Operandi half uns, ein Design zu schaffen, das auf die sich entwickelnden Märkte zugeschnitten ist und eine organische, stimmige Unternehmensethik bestärkt, die Werte und Chancen schafft.



PHOTOVOLTAIK-ÜBERDACHUNG

N A  K E D



Naked präsentiert sich als **photovoltaisches Carport** mit einem klaren und sauberen Design, perfekt für die Schaffung eines gemütlichen Außenbereichs und gleichzeitig zur Nutzung von Solarenergie. Es ist die ideale Lösung, um den wachsenden Bedarf an **erneuerbarer, autonomer** und **nachhaltiger Energieproduktion** zu erfüllen.

Naked ist eine **Trägerstruktur** für Photovoltaikmodule, die für die direkte Integration jeder auf dem Markt erhältlichen Solaranlage konzipiert ist und die Notwendigkeit zusätzlicher Strukturen beseitigt.

Das Naked-Carport kann mit **optionalen** Extras wie einem wasserdichten, verschiebbaren Dach, LED-Lichtern und Umfangabschlüssen ergänzt werden.



5 GRÜNDE, SICH FÜR NAKED

1 UNIVERSALE UNTERSTÜTZUNG FÜR PHOTOVOLTAIK

Naked ist eine Aluminium-Carport, die entwickelt wurde, um Photovoltaikmodule jeder Art und Grösse, die auf dem Markt erhältlich sind, zu unterstützen. Es ist optional möglich, das Photovoltaik-Kit zu beantragen, das Module, Wechselrichter und den Akkumulator-Pack umfasst.

2 SCHNEELAST

Die Naked, deren maximale Abmessungen 600 × 500 cm betragen, kann einer Schneelast von 48 daN/m² standhalten in der Standardversion und 150 daN/m² in der verstärkten Version.

3 ERFORDERT KEINE WARTUNG

Die vereinfachte Struktur von Naked ist so konzipiert, dass die Aluminiumprofile und das Dach leicht gereinigt und gewartet werden können, sollte es sich in der Nähe von Bäumen und Pflanzen befinden, die während der Wintersaison ihr Laub verlieren.

4 LEICHT ZU MONTIEREN

Die einfache Installation bedeutet für den Endnutzer Einsparungen und damit ein gutes Preis-Leistungs-Verhältnis.

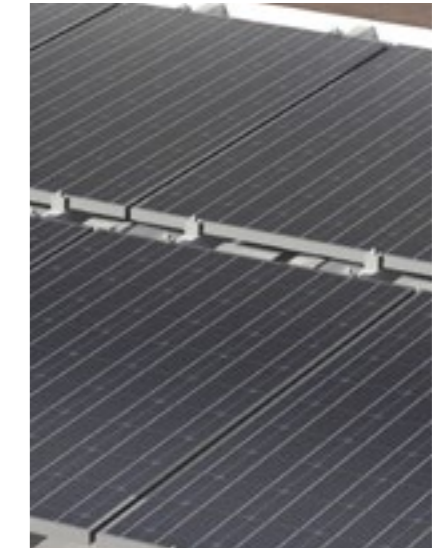
5 INTEGRIERTE BELEUCHTUNG

Die Naked verfügt über ein integriertes Beleuchtungssystem auf dem Dach, das aus weissen oder RGB-LED-Streifen mit indirektem Licht besteht. Die Lichtvarianten umfassen drei individuelle Lösungen, sodass jeder Kundenwunsch berücksichtigt werden kann.





TECHNISCHE DETAILS



STRUKTURFARBEN

Polierte Ausführung

● Versengtes Grau

Oberfläche Matt Rauh

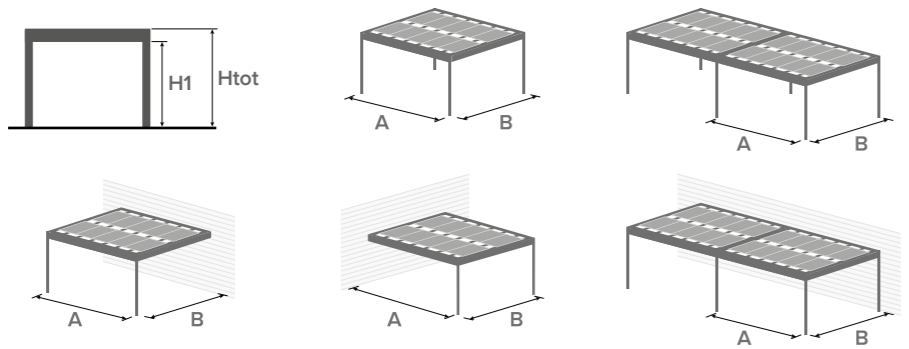
○ Weiss Matt

● Taubengrau Matt

● Dunkelbraun Matt

Andere Farben (RAL-bereich) mit matt oder glänzend glatte Oberfläche

ABMESSUNGEN DER STRUKTUR

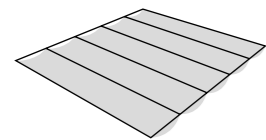


| A (cm) | B (cm) | H1 (cm) | Htot (cm) |
|--------|--------|---------|-----------|
| 400 | 500 | 230 | 266 |
| | | 290 | 326 |
| 450 | 500 | 230 | 266 |
| | | 290 | 326 |
| 500 | 500 | 230 | 266 |
| | | 290 | 326 |
| 550 | 500 | 230 | 266 |
| | | 290 | 326 |
| 600 | 500 | 230 | 266 |
| | | 290 | 326 |



ZWISCHENDECKE

PVC-Schiebeplane als Zwischendecke



STRUKTURFARBEN

Polierte Ausführung

● Versengtes Grau

Oberfläche Matt Rauh

○ Weiss

● Taubengrau

● Dunkelbraun

Andere Farben (RAL-bereich) mit matt oder glänzend glatte Oberfläche

STANDARD FARBEN DER DACHMEMBRANE

○ Weiss

● Grau

● Champagnen

● Taubengrau

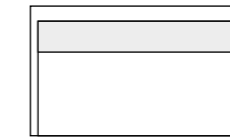
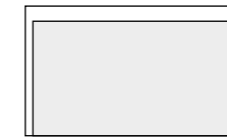
Weitere farben auf anfrage

PVC-TYP

Precontraint 602 verdunkelnd

PVC-SEITENWAND

Seitenmarkise mit Zip



STRUKTURFARBEN

Polierte Ausführung

● Versengtes Grau

Oberfläche Matt Rauh

○ Weiss

● Taubengrau

● Dunkelbraun

Andere Farben (RAL-bereich) mit matt oder glänzend glatte Oberfläche

STANDARD FARBEN DER DACHMEMBRANE

○ Weiss

● Grau

● Champagnen

● Taubengrau

Weitere farben auf anfrage

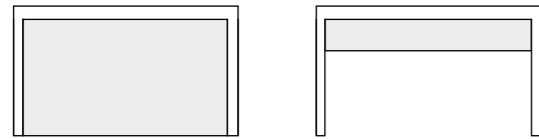
PVC-TYP

Cristalplus 500

Soltis W96

Precontraint 502

SEITENMARKISE VOK
Schiebeläden



**STANDARDFARBEN VON BEFESTIGUNGSPLAT-
TEN, KLEMMEN UND UNTEREN BEFESTIGUNGEN**

Polierte Ausführung

● Versengtes Grau

Oberfläche Matt Rauh

○ Weiss

● Taubengrau

● Dunkelbraun

Andere Farben (RAL-bereich) mit matt oder glänzend glatte Oberfläche

STANDARD FARBEN DER DACHMEMBRANE

○ Weiss

● Grau

● Champagnen

● Taubengrau

Weitere farben auf anfrage

PVC-TYP

Soltis 96

GLASVERDECKUNG
Schiebewand mit Glastüren



STRUKTURFARBEN

Polierte Ausführung

● Versengtes Grau

Oberfläche Matt Rauh

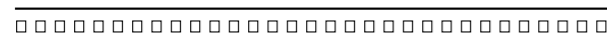
○ Weiss

● Taubengrau

● Dunkelbraun

Andere Farben (RAL-bereich) mit matt oder glänzend glatte Oberfläche

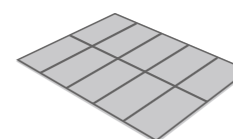
BELEUCHTUNG
LED-Beleuchtung



Farben der LED-Stange

- Natur aus weiss RGB
- Natur aus weiss + RGB

PHOTOVOLTAIK-KIT
Kit für die Verwendung mit Speicherbatterien vorbereitet



Das Kit enthält:

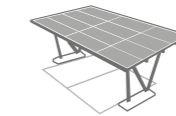
- 6, 8 oder 10 Photovoltaik-Module (abhängig von der benötigten Anlagenleistung, kompatibel mit der Fläche der Struktur, wie in der nebenstehenden Tabelle angegeben).
- Hybrid-Wechselrichter mit einer Nennleistung von 4 kW.
- 4G-Kit mit USB für Fernüberwachung.
- Zusätzlicher Batteriespeicher mit 5 kWh Kapazität.

| A (cm) | B (cm) | H1 (cm) | Htot (cm) | PHOTOVOLTAIKANLAGE. (kW) | | |
|--------|--------|---------|-----------|--------------------------|------|------|
| | | | | 3,06 | 4,08 | 5,10 |
| 400 | 500 | 230 | 266 | • | | |
| | | 290 | 326 | | | |
| 450 | 500 | 230 | 266 | • | | |
| | | 290 | 326 | | | |
| 500 | 500 | 230 | 266 | • | • | |
| | | 290 | 326 | | | |
| 550 | 500 | 230 | 266 | • | • | |
| | | 290 | 326 | | | |
| 600 | 500 | 230 | 266 | • | • | • |
| | | 290 | 326 | | | |



PHOTOVOLTAIK-CARPORT

P E N S I L S O L E



Der **Pensilsole** Aluminium-Carport, ausgestattet werden kann, ist eine sehr vielseitige Struktur und kann jedes vom Kunden gewünschte Modul aufnehmen. Das Pensilsole-Design folgt einem präzisen, statisch optimierten Schema, das es dem Carport ermöglicht, trotz der Verwendung von geringen Profilquerschnitten ein elegantes und **optisch minimalistisches Ergebnis bei hoher Performance** zu erzielen. Die Verankerung im Boden kann durch oberirdische **Betonballaste** erfolgen, die keine Fundamentvorbereitung erfordern, was den Zeit- und Kostenaufwand für die Installation erheblich verringert. Auf Wunsch ist jedoch auch eine Installation über **Ankerplatten** möglich, die in einem Fundament verankert werden.

Pensilsole ist auch mit einer einfachen **freitragenden Stütze** erhältlich, bei der das freitragende Dach von Stahlträgern getragen wird, die an einem Fundament befestigt sind. Auf Wunsch kann der Aluminium-Carport durch die Auswahl aus einer breiten Farbpalette und Oberflächenbehandlung individuell gestaltet werden. Insbesondere die warmen Farbtöne und die matte Oberfläche verleihen Pensilsole, in **Harmonie mit den Naturelementen**, einen eleganteren Look, während die im wärmebehandelte Duroplast-Polyester-Pulverbeschichtung die **Produktqualität** und die **Widerstandsfähigkeit** gegen Verschleiss erhöht.



5 GRÜNDE, SICH FÜR GIULIO BARBIERI PENSILSOLE ZU ENTSCHEIDEN

1 KOMPATIBEL MIT JEDEM PHOTOVOLTAIKMODUL

Pensilsole ist ein Carport, der sich an alle auf dem Markt angebotenen Photovoltaikmodule anpassen lässt – egal welcher Art und Grösse.

2 ANPASSBARKEIT

Die Konstruktionen lassen sich leicht an neue Bedürfnisse anpassen, die sich mit der Zeit ergeben können: Dank der modularen Bauweise ist es jederzeit möglich, ein neues Vordach durch ein spezielles System von Dachrinnen und Fallrohren zu befestigen und zu verbinden. Zudem ist es möglich, die Photovoltaikmodule durch leistungsstärkere Modelle zu ersetzen, selbst wenn diese andere Abmessungen haben sollten.

3 SCHNEELAST

Das Pensilsole-Vordach ist in der Lage, eine Schneelast von 150 daN/m² in der Maxi-Version und 120 daN/m² in der Middle- und Cantilever-Version zu tragen.

4 EINGESCHRÄNKTE WARTUNG

Die Wartung von Unterständen und Carports beschränkt sich auf das Nachziehen von Verschraubungen und die allgemeine jährliche Reinigung, da die Struktur aus eloxiertem oder mit wärmehärtendem Polyesterpulver beschichteten Aluminiumprofilen besteht. Trägeranschlüsse und Verbindungen sind aus oberflächenbehandeltem Stahl gefertigt, der feuerverzinkt und anschliessend mit Polyesterpulver beschichtet wurde. Aluminiumkonstruktionen bieten einen technologischen Mehrwert, der dem Tragwerk Festigkeit, Elastizität und Langlebigkeit verleiht: Aluminium oxidiert nicht, sodass es möglich ist, Sonnendächer und Carports auch in staubgesättigten Umgebungen wie in der Industrie oder in der Umgebung von Feuchtgebieten oder dem Meer zu installieren. Am Ende der Produktlebensdauer können die Profile als Schrott entsorgt werden, der eingeschmolzen und zu neuen Produkten oder Profilen für die industrielle Nutzung verarbeitet wird.

5 SCHNELLE MONTAGEZEIT

Pensilsole und Pensilsole sind schnell installiert, da die Komponenten vormontiert geliefert werden. Die schnelle Befestigung der PV-Module auf der Pensilsole wird durch spezielles Zubehör gewährleistet, das im Lieferumfang enthalten ist. Die Tragwerke verfügen über Stahlbetonsockel mit einer Splittbeschichtung, sodass keine Fundamente erforderlich sind. Das erleichtert die Einrichtung und Verwaltung der Baustelle, vereinfacht das Genehmigungsverfahren und macht Bodensanierungsarbeiten nach der Nutzungsdauer des Systems überflüssig. Es sind auch Versionen mit Stahlplatten erhältlich, die auf einem vorhandenen oder vorbereiteten Fundament mit entsprechendem Aushub am Aufstellungsort befestigt werden können.





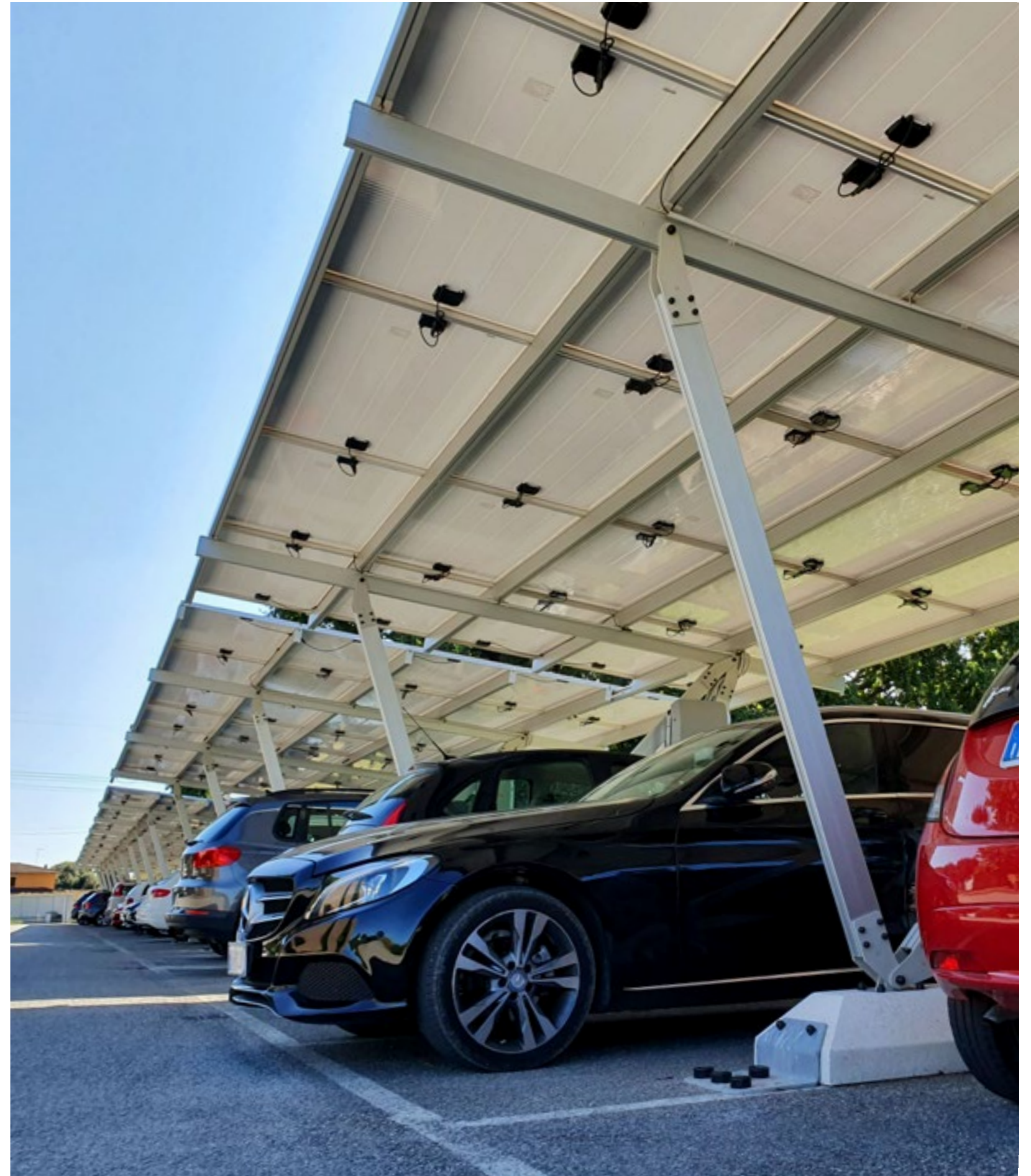








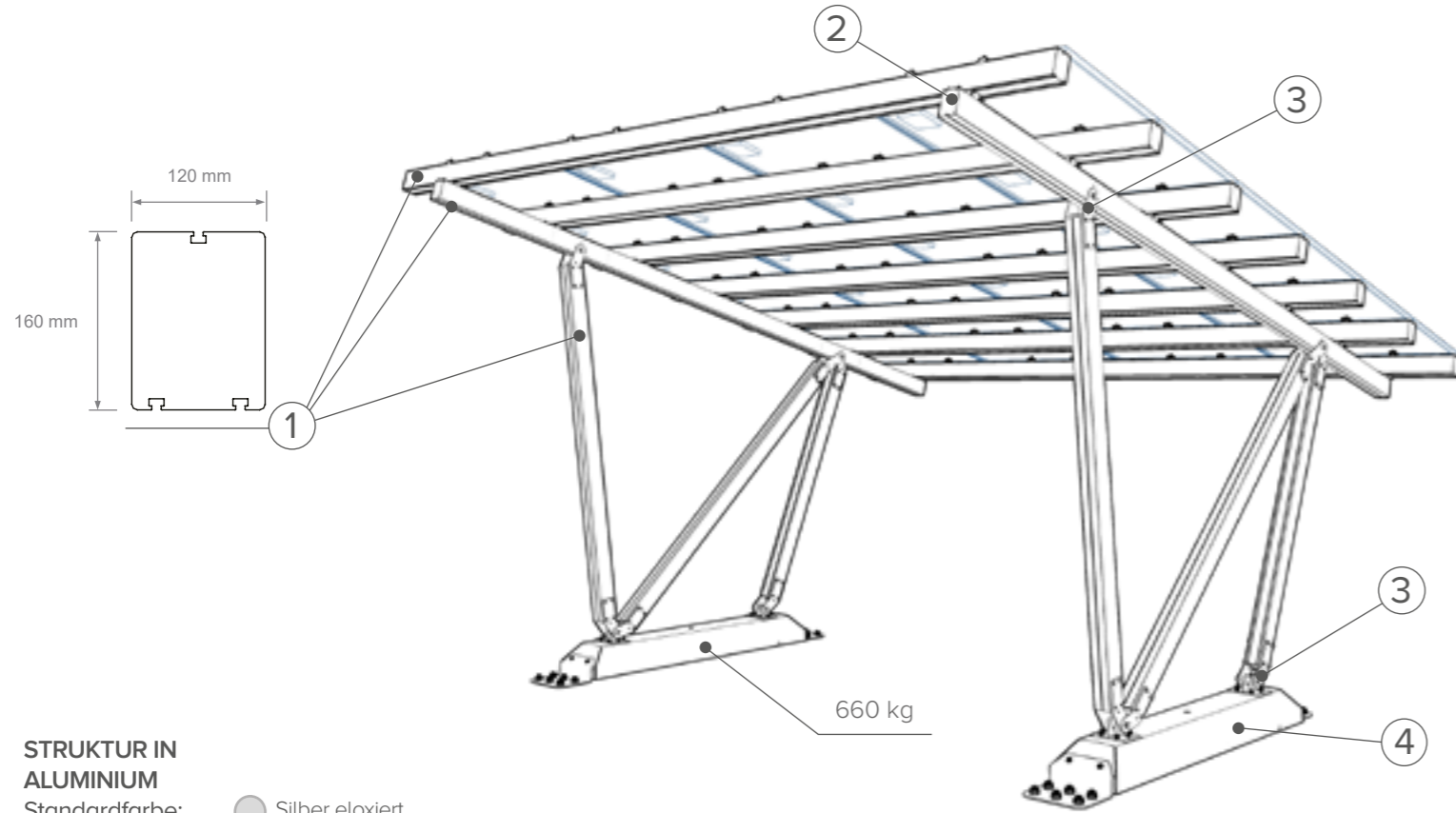








PENSILSOLE MAXI - TECHNISCHE DETAILS

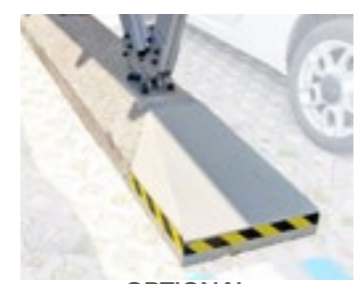


1 STRUKTUR IN ALUMINIUM
 Standardfarbe: Silber eloxiert
 Sonderfarben
 Matt mit rauher Oberfläche - polyester-Pulverbeschichtung
 Weiss Taubengrau Dunkelbraun
 Andere farben (ral-bereich) mit matt oder glänzend glatte oberfläche.

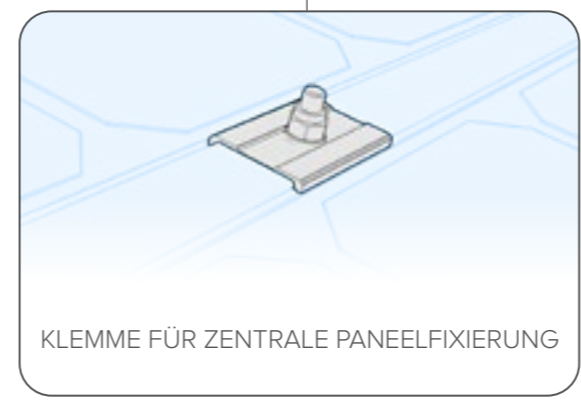
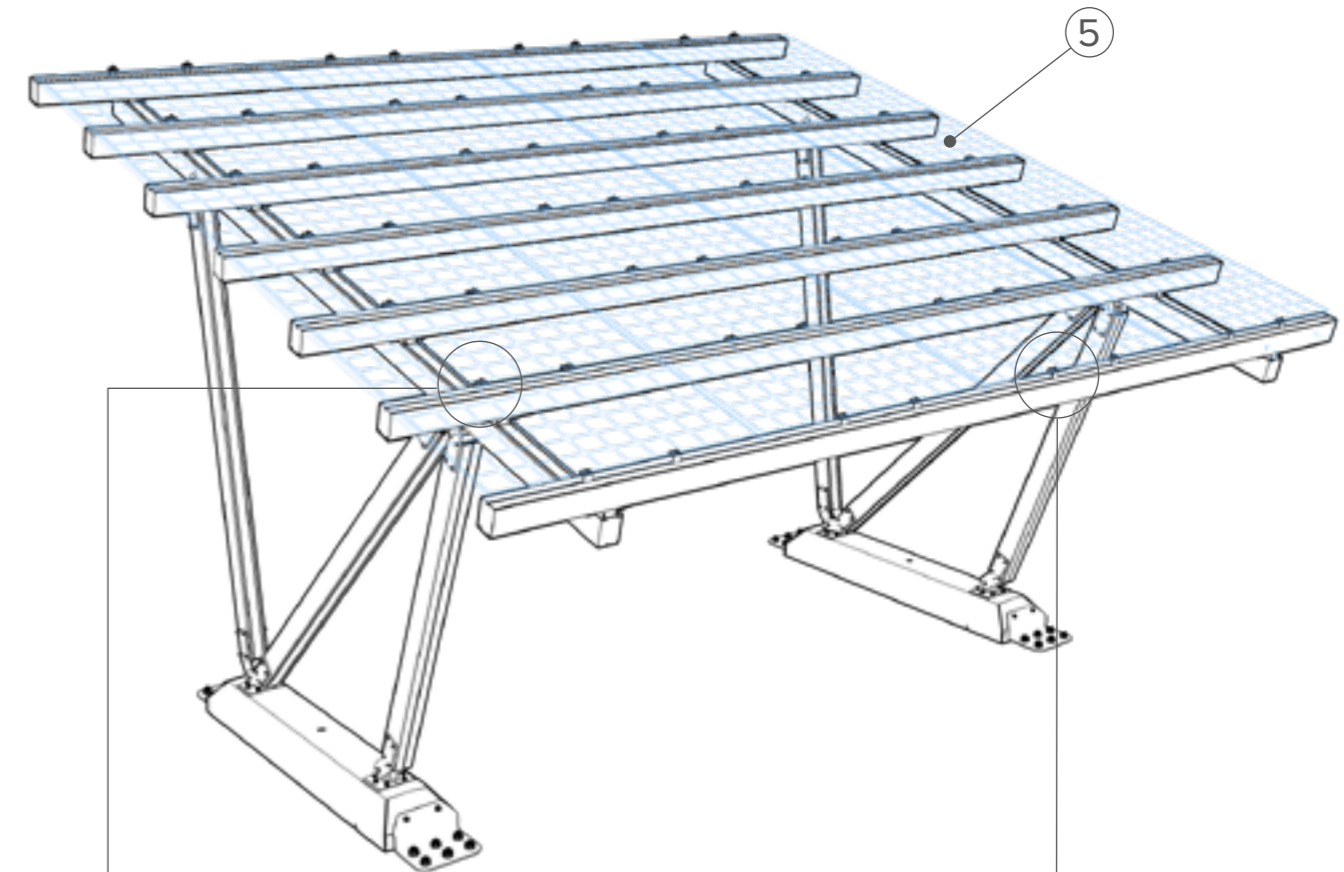
2 ALUMINIUMKAPPEN MIT POLYESTER-PULVERBESCHICHTUNG
 Standardfarbe: RAL 7044

3 FEUERVERZINKTE STAHLPLATTEN MIT POLYESTER-PULVERBESCHICHTUNG
 Standardfarbe: RAL 7044

4 STAHLBETONBALLAST UND SANDGESTRAHLTER WEISSER GRANITOBERFLÄCHE

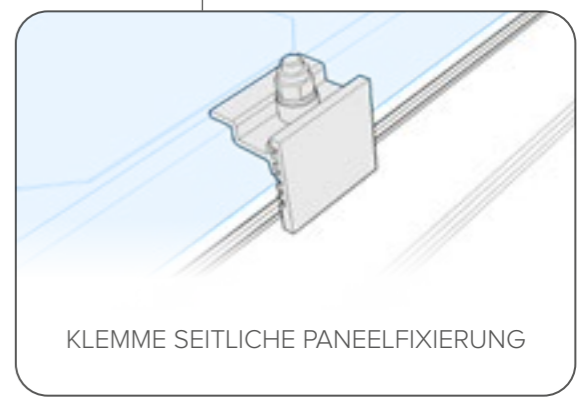


OPTIONAL
 SCHUTZABDECKUNG FÜR SPEIZDÜBEL
 ODER PFLOCKEN
 Standardfarbe: RAL 7044



KLEMME FÜR ZENTRALE PANEELFIXIERUNG

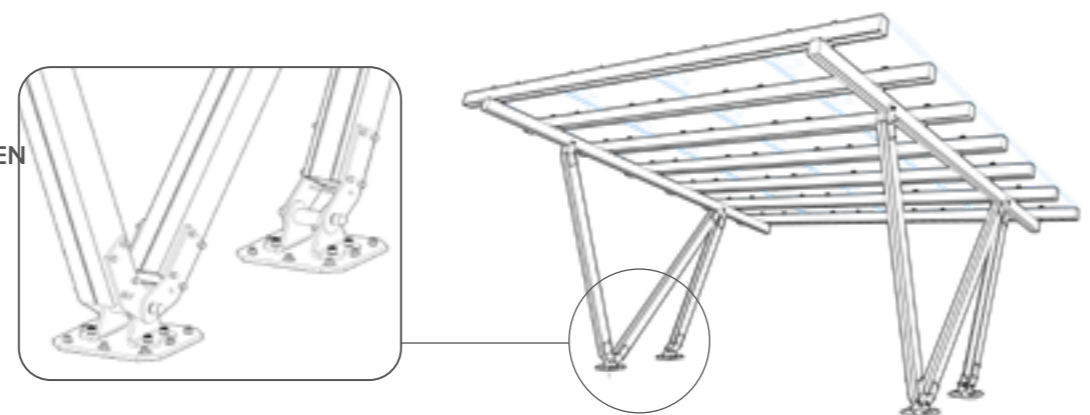
DAS MODUL-SCHNELLBEFESTIGUNGSSYSTEM IST IM PREIS INBEGRIFFEN. DIE ANZAHL UND ANORDNUNG DER KLAMMERN HÄNGT VON DER GRÖSSE DER STRUKTUR AB.

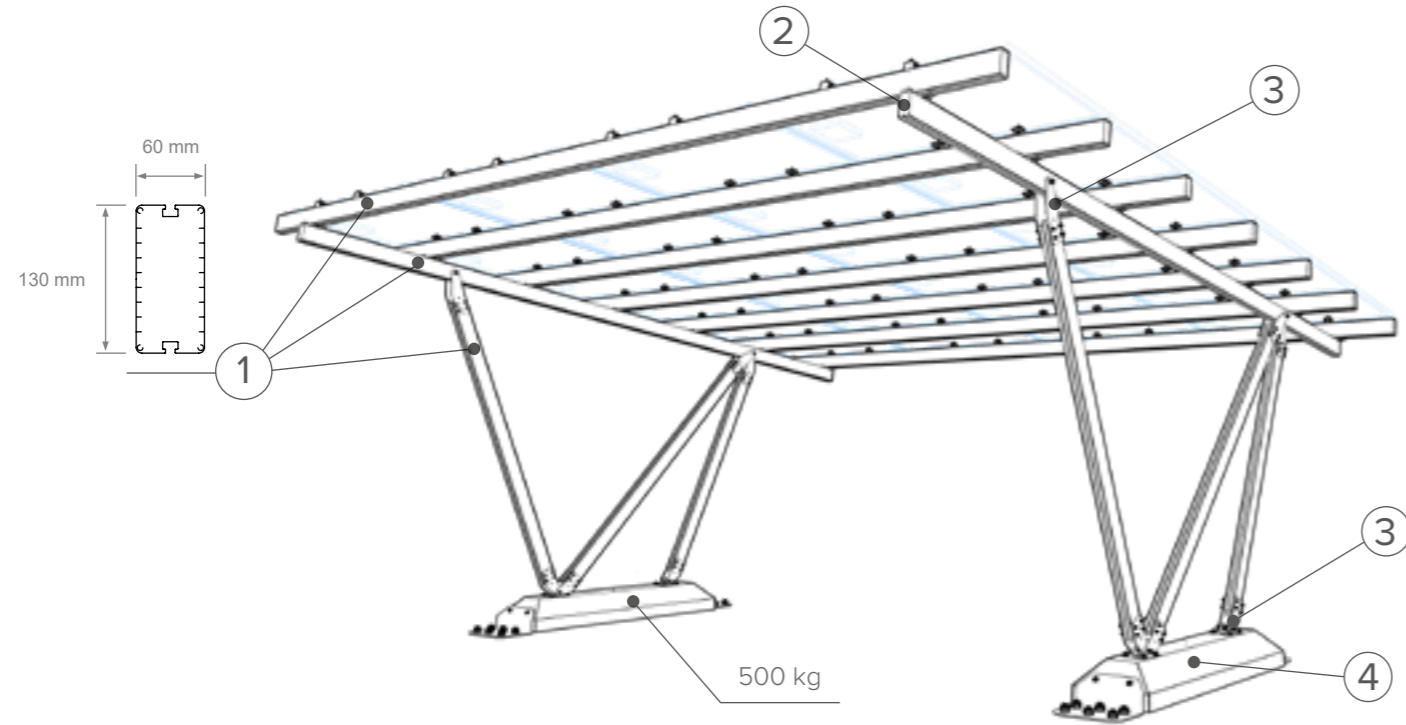


KLEMME SEITLICHE PANEELFIXIERUNG

5 DIE STRUKTUR UNTERSTÜTZT JEDES MODELL UND JEDE GRÖSSE VON PHOTOVOLTAIKMODULEN DURCH EIN INTEGRIERTES SCHNELLBEFESTIGUNGSSYSTEM. DIE PHOTOVOLTAIKANLAGE WIRD NICHT VON UNSERER FIRMA GELIEFERT.

AUSFÜHRUNG MIT FEUERVERZINKTEN UND POLYESTER-PULVERBESCHICHTETEN STAHLANKERPLATTEN FÜR BETONSOCKEL ODER -PLATTEN
 Standardfarbe: RAL 7044



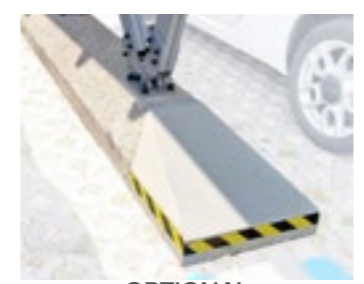


1 STRUKTUR IN ALUMINIUM
 Standardfarbe: Silber eloxiert
 Sonderfarben
 Matt mit rauher Oberfläche - polyester-Pulverbeschichtung
 Weiss Taubengrau Dunkelbraun
 Andere farben (ral-bereich) mit matt oder glänzend glatte oberfläche.

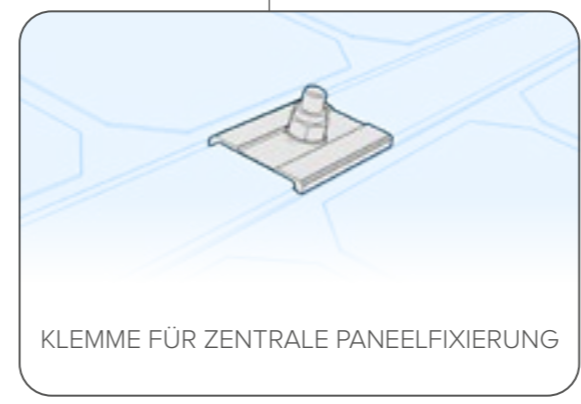
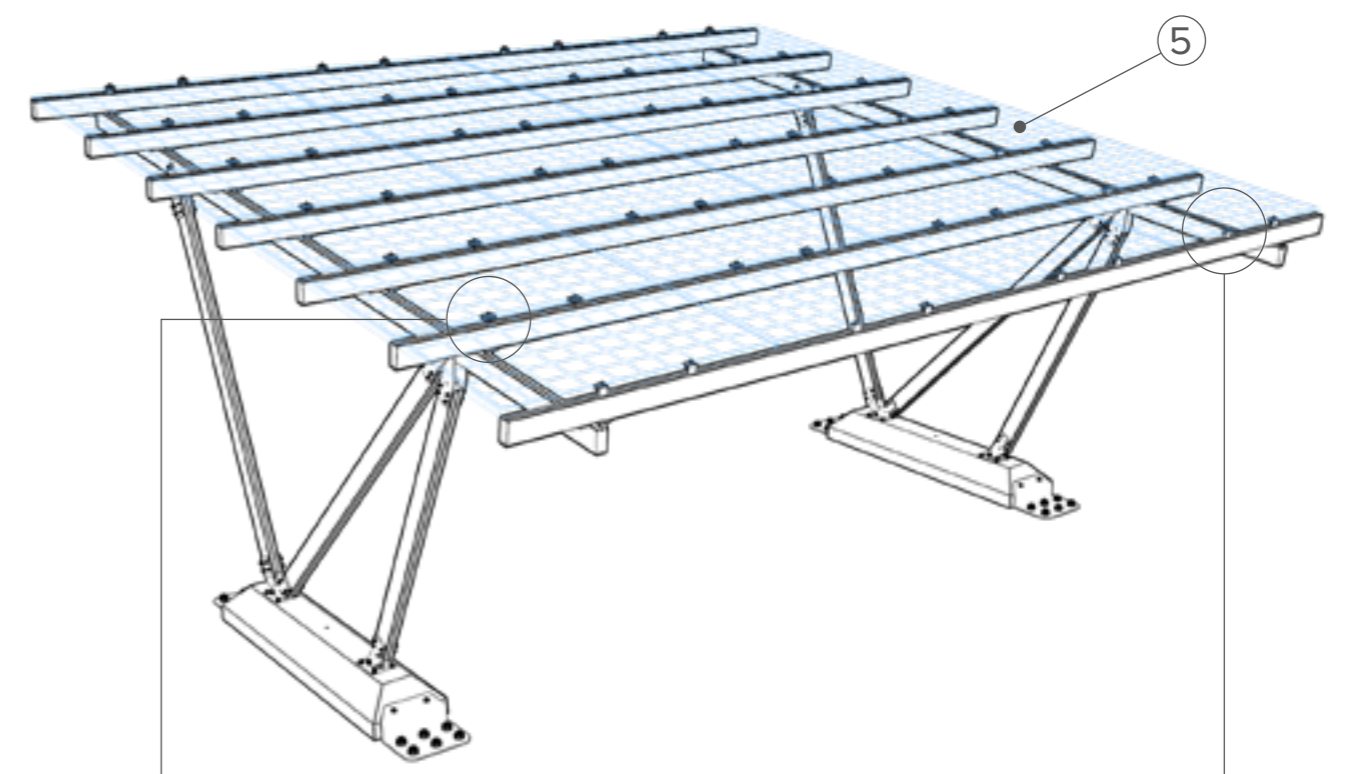
2 ALUMINIUMKAPPEN MIT POLYESTER-PULVERBESCHICHTUNG
 Standardfarbe: RAL 7044

3 FEUERVERZINKTE STAHLPLATTEN MIT POLYESTER-PULVERBESCHICHTUNG
 Standardfarbe: RAL 7044

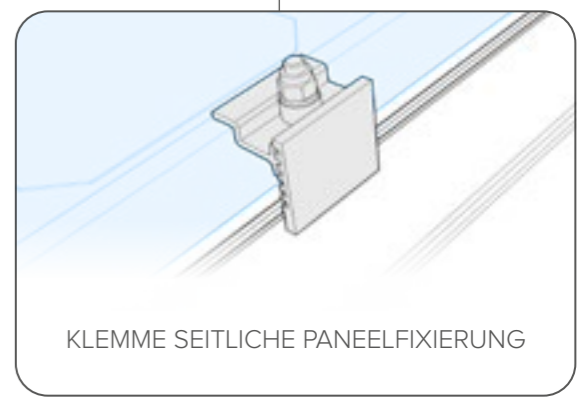
4 STAHLBETONBALLAST UND SANDGESTRAHLTER WEISSER GRANITOBERFLÄCHE



OPTIONAL
 SCHUTZABDECKUNG FÜR SPEIZDÜBEL
 ODER PFLOCKEN
 Standardfarbe: RAL 7044

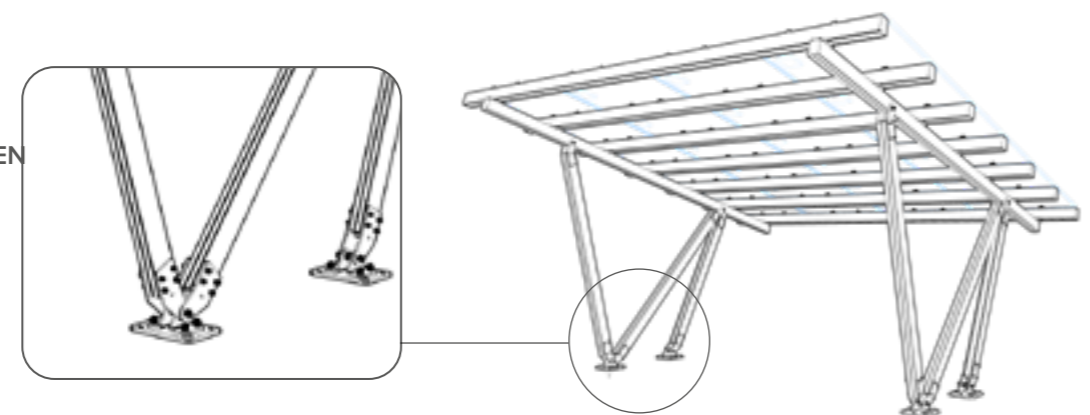


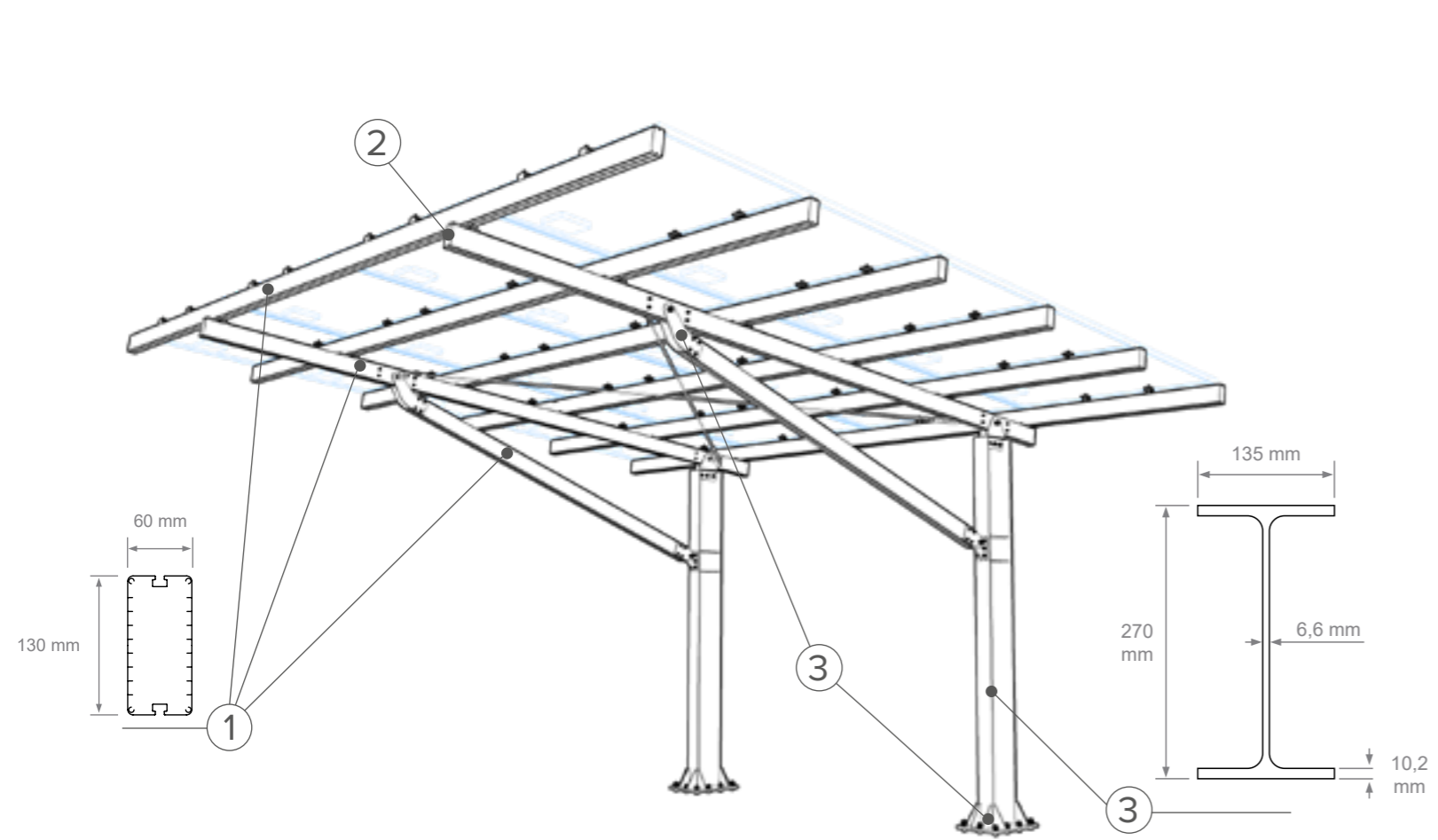
DAS MODUL-SCHNELLBESTIGUNGSSYSTEM IST IM PREIS INBEGRIFFEN. DIE ANZAHL UND ANORDNUNG DER KLAMMERN HÄNGT VON DER GRÖSSE DER STRUKTUR AB.



5 DIE STRUKTUR UNTERSTÜTZT JEDES MODELL UND JEDE GRÖSSE VON PHOTOVOLTAIKMODULEN DURCH EIN INTEGRIERTES SCHNELLBESTIGUNGSSYSTEM. DIE PHOTOVOLTAIKANLAGE WIRD NICHT VON UNSERER FIRMA GELIEFERT.

AUSFÜHRUNG MIT FEUERVERZINKTEN UND POLYESTER-PULVERBESCHICHTETEN STAHLANKERPLATTEN FÜR BETONSOCKEL ODER -PLATTEN
 Standardfarbe: RAL 7044





1

STRUKTUR IN ALUMINIUM

Standardfarbe: Silber eloxiert

Sonderfarben
Matt mit rauher Oberfläche - polyester-Pulverbeschichtung

○ Weiss ● Taubengrau ● Dunkelbraun

Andere farben (ral-bereich) mit matt oder glänzend glatte oberfläche.

2

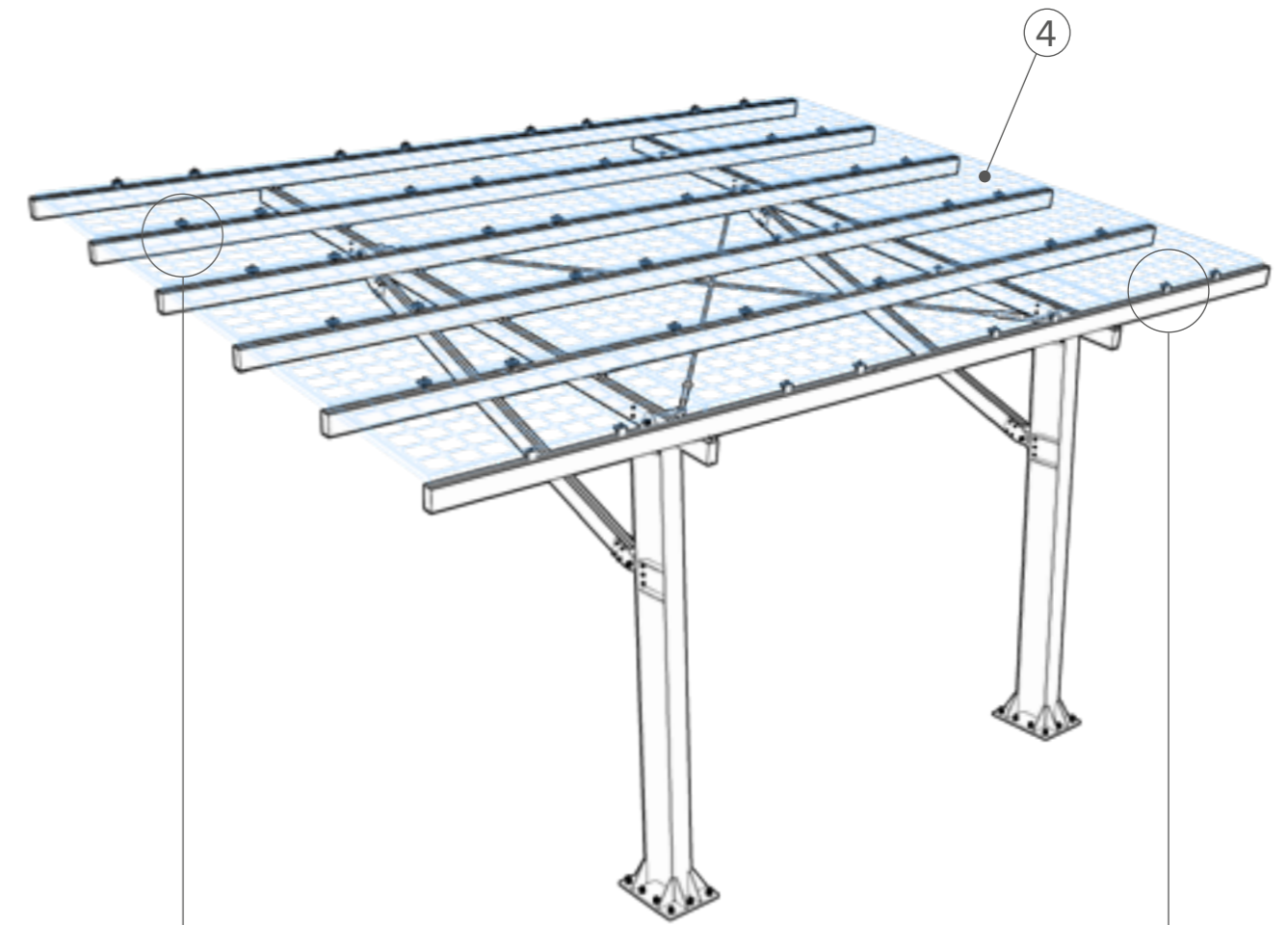
ALUMINIUMKAPPEN MIT POLYESTER-PULVERBESCHICHTUNG

Standardfarbe: RAL 7044

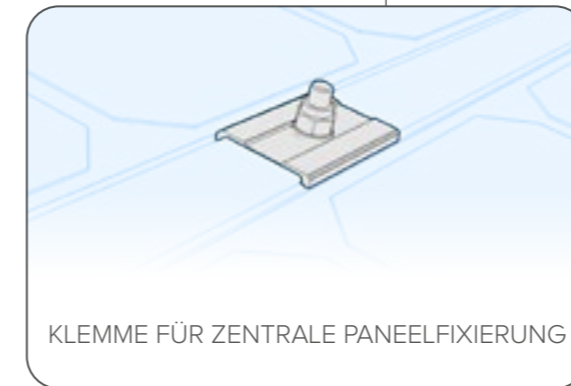
3

FEUERVERZINKTE STAHLPLATTEN UND TRÄGER MIT POLYESTER-PULVERBESCHICHTUNG

Standardfarbe: RAL 7044

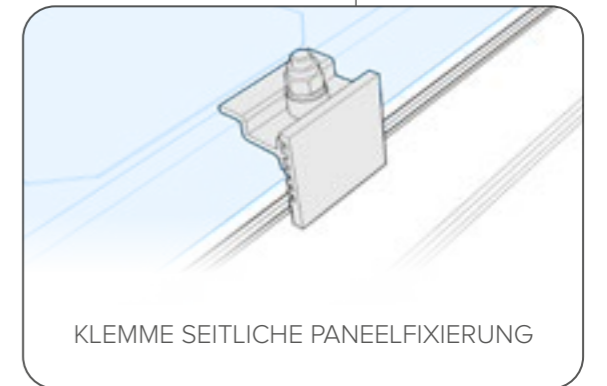


4



KLEMME FÜR ZENTRALE PANEELFIXIERUNG

DAS MODUL-SCHNELLBESTIFTUNGSSYSTEM IST IM PREIS INBEGRIFFEN. DIE ANZAHL UND ANORDNUNG DER KLAMMERN HÄNGT VON DER GRÖSSE DER STRUKTUR AB.

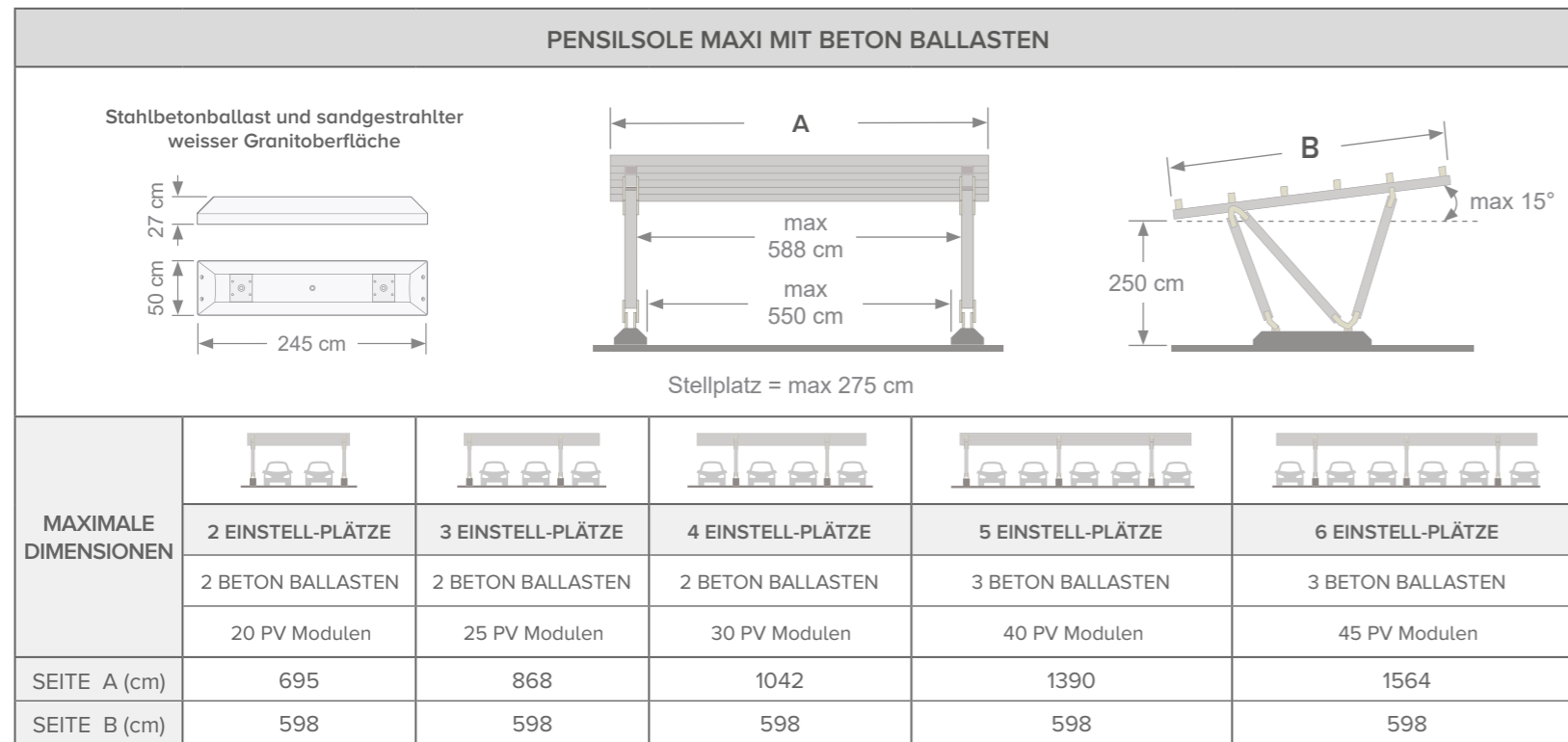
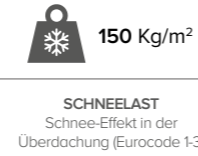


KLEMME SEITLICHE PANEELFIXIERUNG

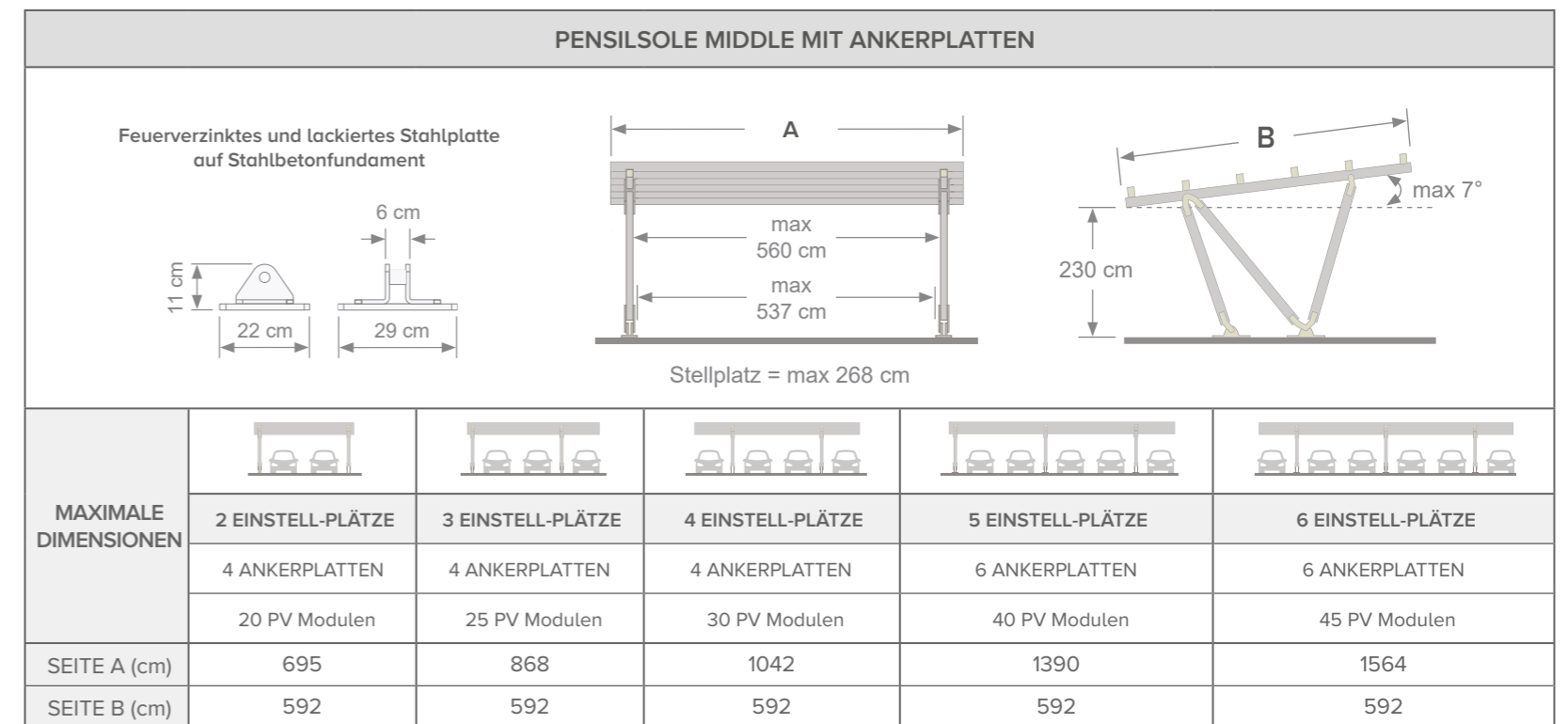
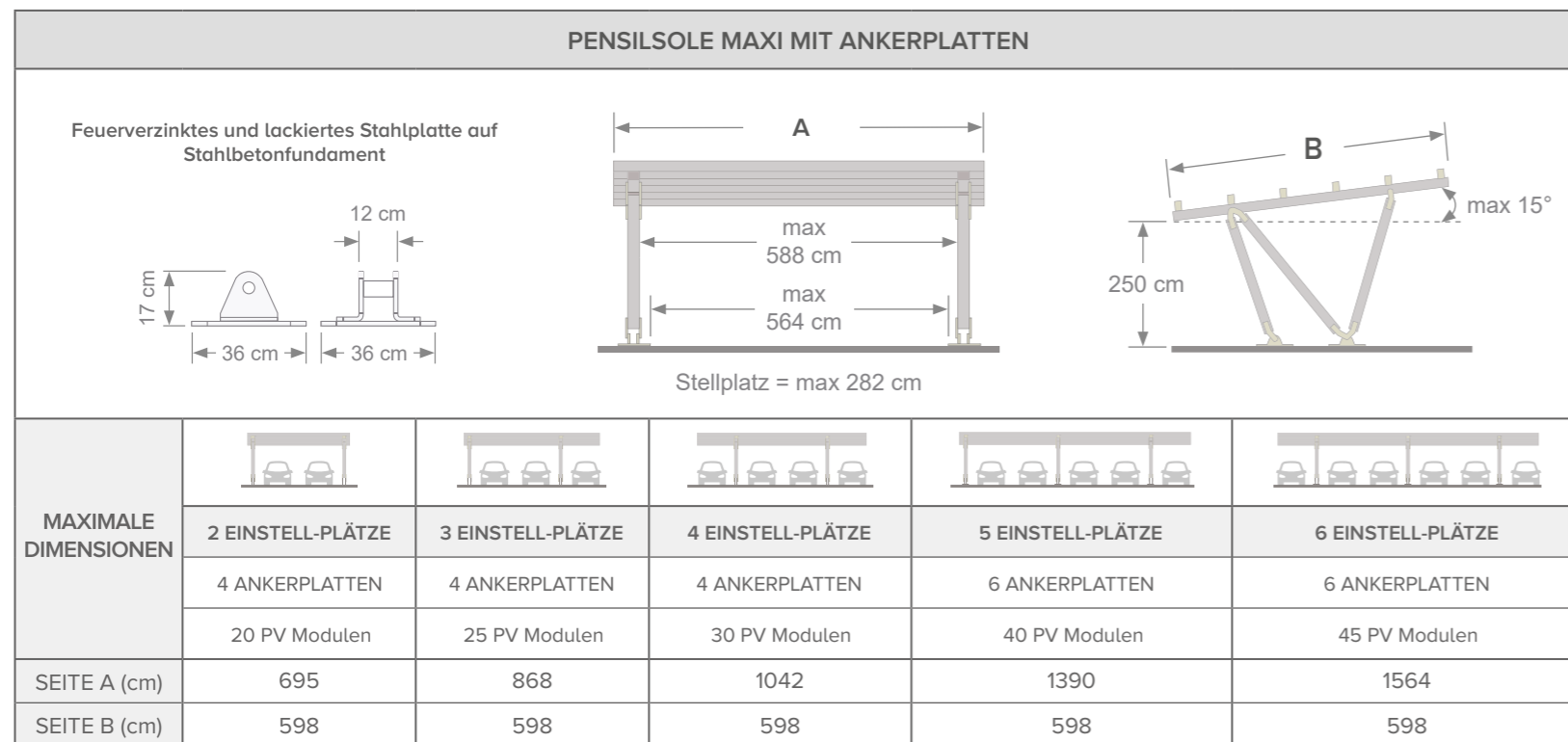
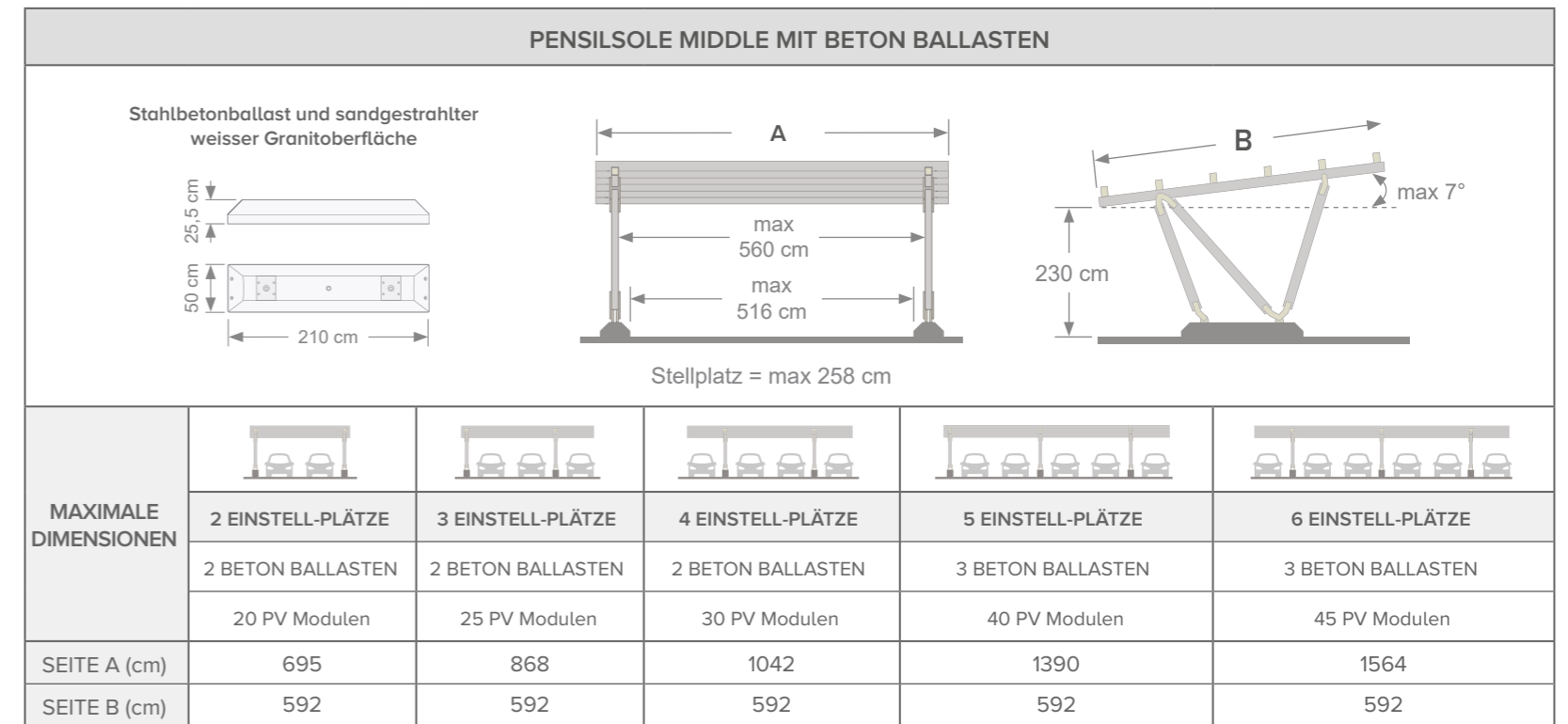
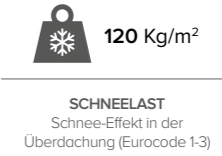
4

DIE STRUKTUR UNTERSTÜTZT JEDES MODELL UND JEDE GRÖSSE VON PHOTOVOLTAIKMODULEN DURCH EIN INTEGRIERTES SCHNELLBESTIFTUNGSSYSTEM. DIE PHOTOVOLTAIKANLAGE WIRD NICHT VON UNSERER FIRMA GELIEFERT.

PENSILSOLE MAXI ABMESSUNGEN DER STRUKTUR



PENSILSOLE MIDDLE ABMESSUNGEN DER STRUKTUR

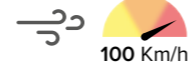


PENSILSOLE CANTILEVER
ABMESSUNGEN DER STRUKTUR



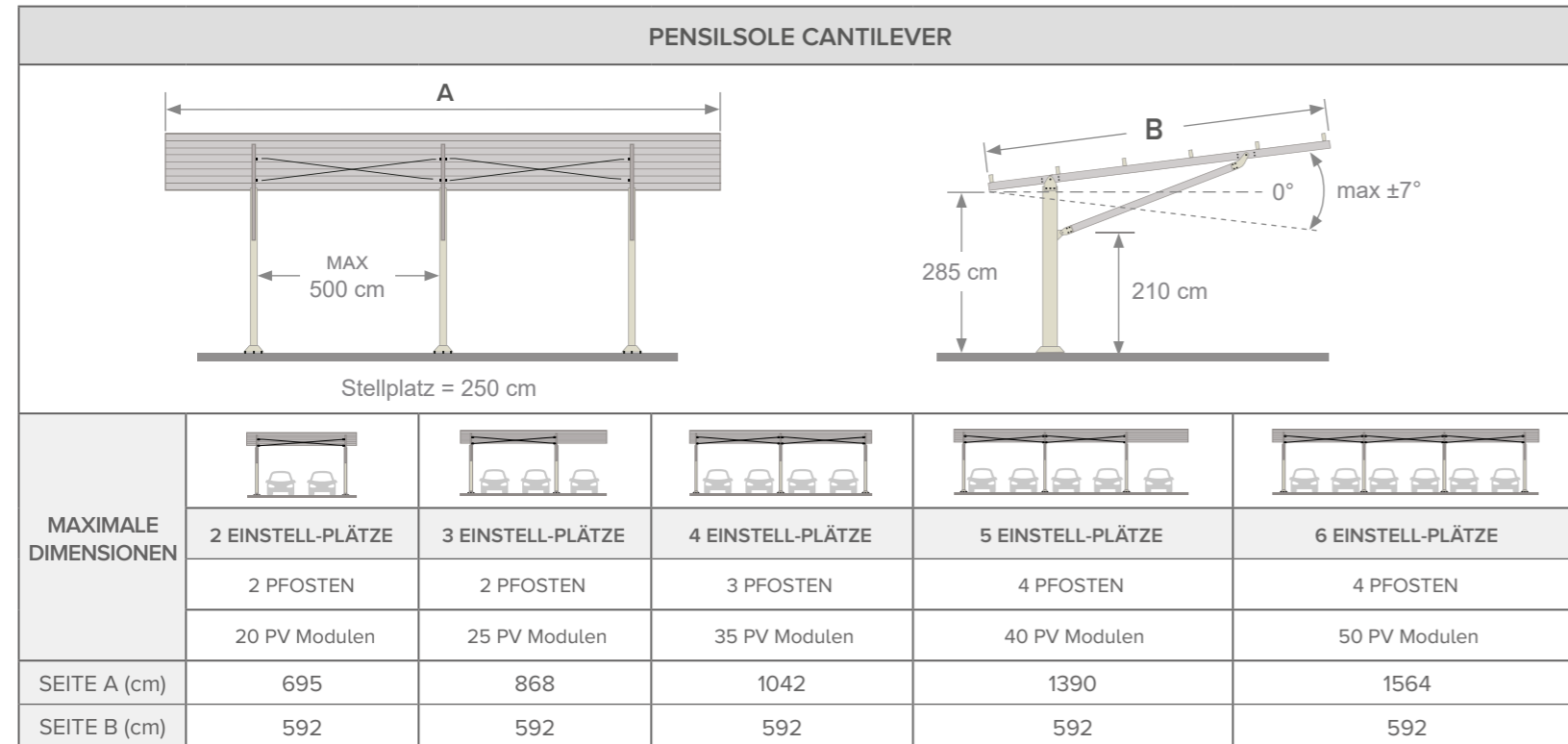
120 Kg/m²

SCHNEELAST
Schnee-Effekt in der
Überdachung (Eurocode 1-3)



100 Km/h

WINDLAST
Expositionsart Klasse III
(Eurocode 1-4)





ALUMINIUM-CARPORT

PENSILAUTO



Der **Pensilauto** Aluminium-Carport ist wahlweise mit Sandwichpaneelen oder verzinkten Stahltrapezblechen eingedeckt. Das Pensilauto-Design folgt einem präzisen, statisch optimierten Schema, das es dem Carport ermöglicht, trotz der Verwendung von geringen Profilquerschnitten **ein elegantes und minimalistisches Ergebnis bei hoher Performance** zu erzielen. Die Verankerung im Boden kann durch oberirdische Betonballaste erfolgen, die keine Fundamentvorbereitung erfordern, was den Zeit- und Kostenaufwand für die Installation erheblich verringert. Auf Wunsch ist jedoch auch eine Installation über **Ankerplatten** möglich, die in einem Fundament verankert werden.

Pensilauto ist auch als „freitragende“ Konstruktion erhältlich, d. h. mit einem **freitragenden Dach**, das von auf einem Fundament befestigten Stahlträgern getragen wird. Auf Wunsch kann der Aluminium-Carport durch die Auswahl aus einer breiten Farbpalette und Oberflächenbehandlung individuell gestaltet werden. Insbesondere die warmen Farbtöne und die matte Oberfläche verleihen Pensilauto, in **Harmonie mit den Naturelementen**, einen eleganteren Look, während die wärmebehandelte Duroplast-Polyester-Pulverbeschichtung die **Produktqualität** und die **Widerstandsfähigkeit** gegen Verschleiß erhöht.



5 GRÜNDE, SICH FÜR GIULIO BARBIERI PENSILAUTO ZU ENTSCHEIDEN

1 SCHNEELAST

Das Pensilauto-Vordach ist in der Lage, eine Schneelast von 150 daN/m² in der Maxi-Version und 120 daN/m² in der Middle- und Cantilever-Version zu tragen.

2 ANPASSBARKEIT

Die Konstruktionen lassen sich leicht an neue Bedürfnisse anpassen, die sich mit der Zeit ergeben können: Dank der modularen Bauweise ist es jederzeit möglich, ein neues Vordach durch ein spezielles System von Dachrinnen und Fallrohren zu befestigen und zu verbinden. Zudem ist es möglich, die Photovoltaikmodule durch leistungsstärkere Modelle zu ersetzen, selbst wenn diese andere Abmessungen haben sollten.

3 EINGESCHRÄNKTE WARTUNG

Die Wartung von Unterständen und Carports beschränkt sich auf das Nachziehen von Verschraubungen und die allgemeine jährliche Reinigung, da die Struktur aus eloxiertem oder mit wärmehärtendem Polyesterpulver beschichteten Aluminiumprofilen besteht. Trägeranschlüsse und Verbindungen sind aus oberflächenbehandeltem Stahl gefertigt, der feuerverzinkt und anschliessend mit Polyesterpulver beschichtet wurde. Aluminiumkonstruktionen bieten einen technologischen Mehrwert, der dem Tragwerk Festigkeit, Elastizität und Langlebigkeit verleiht: Aluminium oxidiert nicht, sodass es möglich ist, Sonnendächer und Carports auch in staubgesättigten Umgebungen wie in der Industrie oder in der Umgebung von Feuchtgebieten oder dem Meer zu installieren. Am Ende der Produktlebensdauer können die Profile als Schrott entsorgt werden, der eingeschmolzen und zu neuen Produkten oder Profilen für die industrielle Nutzung verarbeitet wird.

4 SCHNELLE MONTAGEZEIT

Pensilauto und Pensilauto sind schnell installiert, da die Komponenten vormontiert geliefert werden. Die schnelle Befestigung der PV-Module auf der Pensilauto wird durch spezielles Zubehör gewährleistet, das im Lieferumfang enthalten ist. Die Tragwerke verfügen über Stahlbetonsockel mit einer Splittbeschichtung, sodass keine Fundamente erforderlich sind. Das erleichtert die Einrichtung und Verwaltung der Baustelle, vereinfacht das Genehmigungsverfahren und macht Bodensanierungsarbeiten nach der Nutzungsdauer des Systems überflüssig. Es sind auch Versionen mit Stahlplatten erhältlich, die auf einem vorhandenen oder vorbereiteten Fundament mit entsprechendem Aushub am Aufstellungsort befestigt werden können.

5 INDIVIDUELLE ANPASSUNG

Die Strukturen sind in Grösse und Ausführung anpassbar.











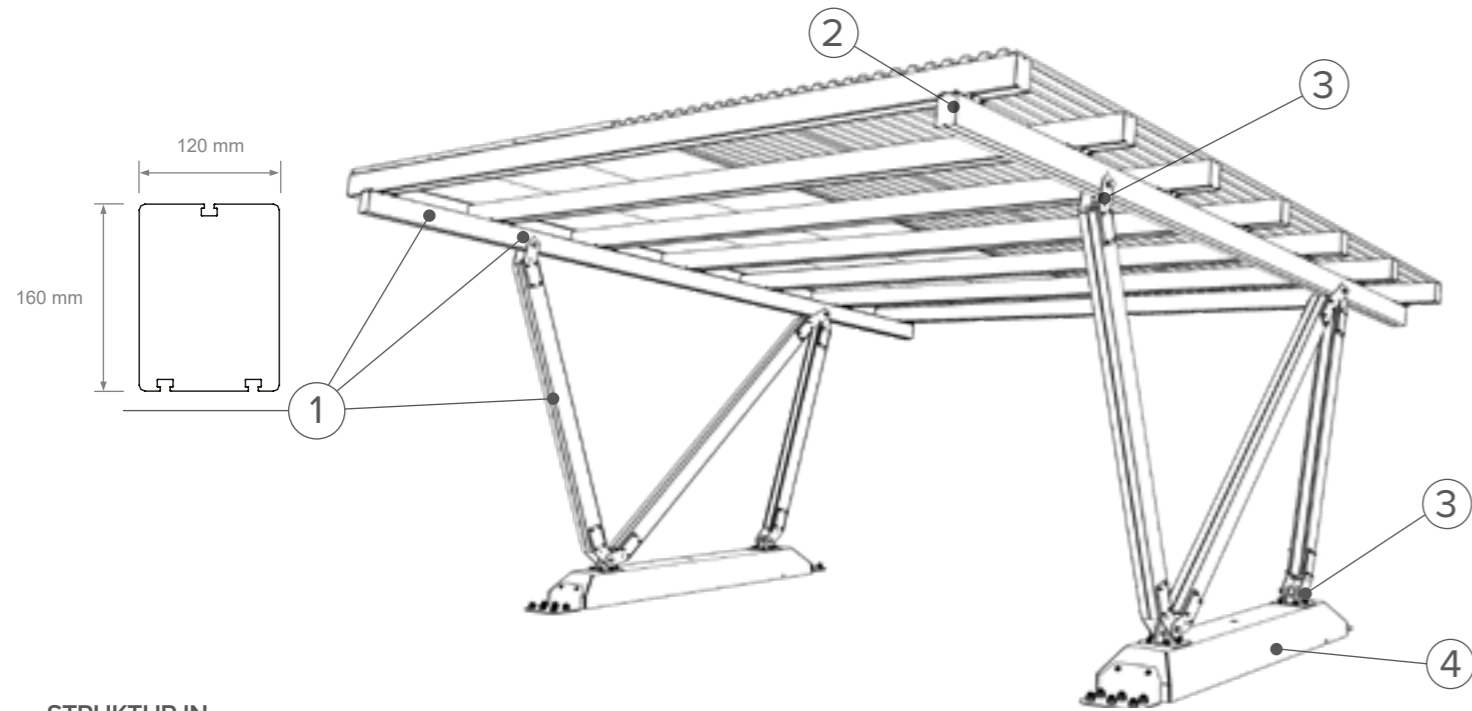












1 STRUKTUR IN ALUMINIUM
Standardfarbe: Silber eloxiert

Sonderfarben
Matt mit rauher Oberfläche - polyester-Pulverbeschichtung

○ Weiss ● Taubengrau ● Dunkelbraun

Andere farben (ral-bereich) mit matt oder glänzend glatte oberfläche.

2 ALUMINIUMKAPPEN MIT POLYESTER-PULVERBESCHICHTUNG

Standardfarbe: RAL 7044

3 FEUERVERZINKTE STAHLPLATTEN MIT POLYESTER-PULVERBESCHICHTUNG

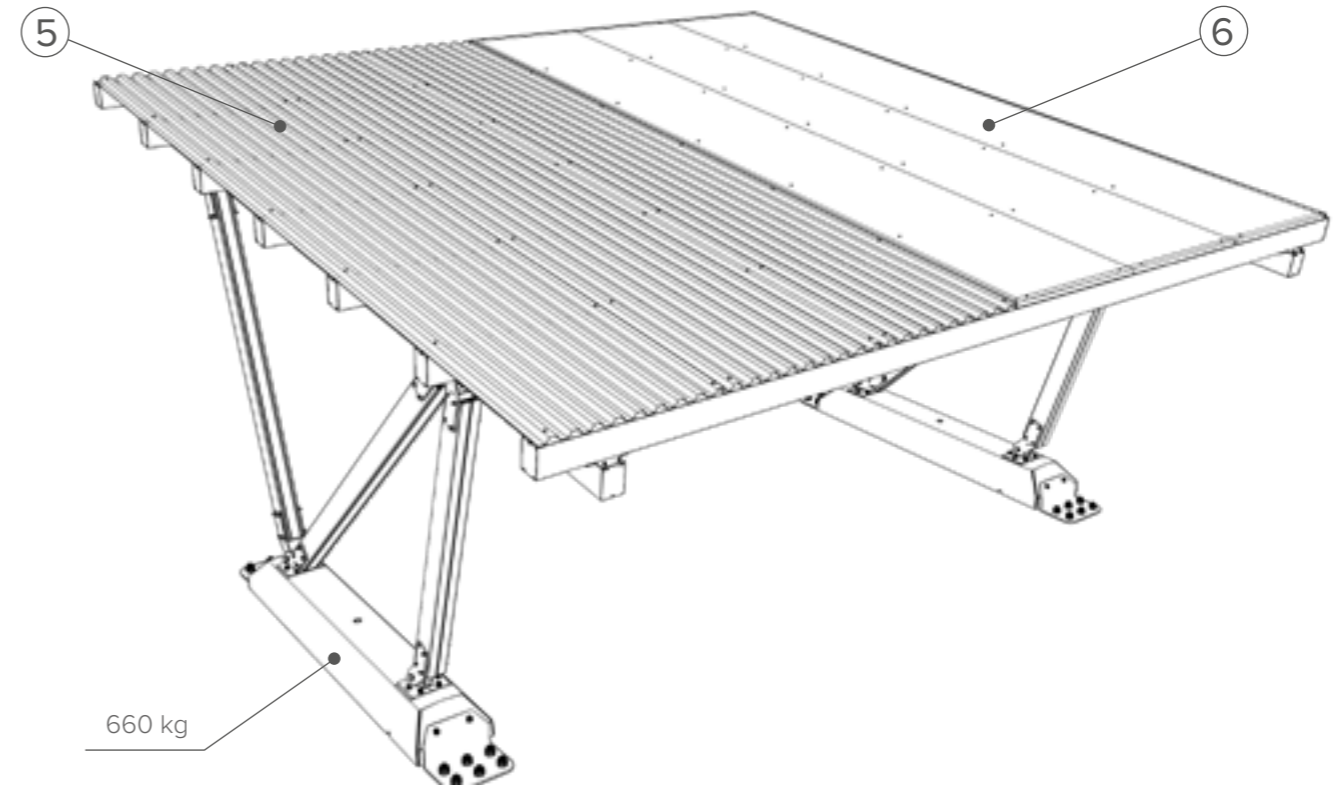
Standardfarbe: RAL 7044

4 STAHLBETONBALLAST UND SANDGESTRAHLTER WEISSER GRANITOBERFLÄCHE



OPTIONAL
SCHUTZABDECKUNG FÜR SPEIZDÜBEL
ODER PFLOCKEN

Standardfarbe: RAL 7044



5 ÜBERDACHUNG AUS VERZINKTEM UND LACKIERTEM STAHLBLECH

Standardfarbe: RAL 9002

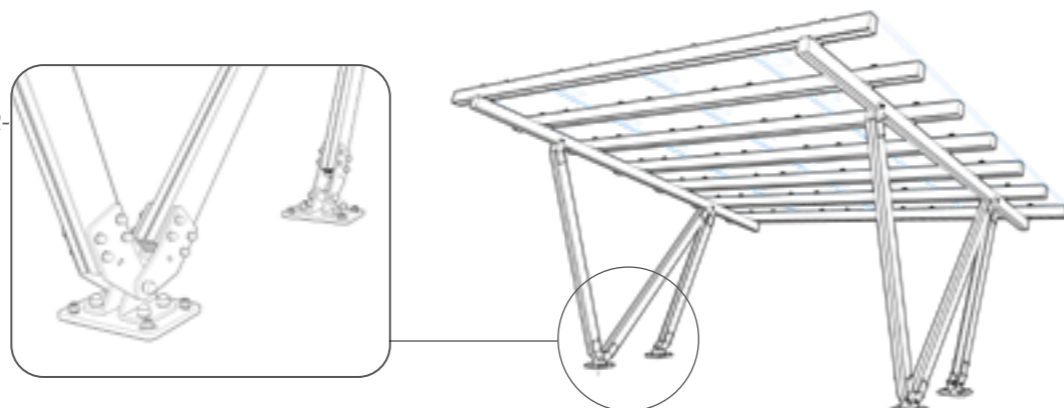
6 ÜBERDACHUNG AUS MODULAREN SANDWICHPANEELN

Standardfarbe: RAL 9002

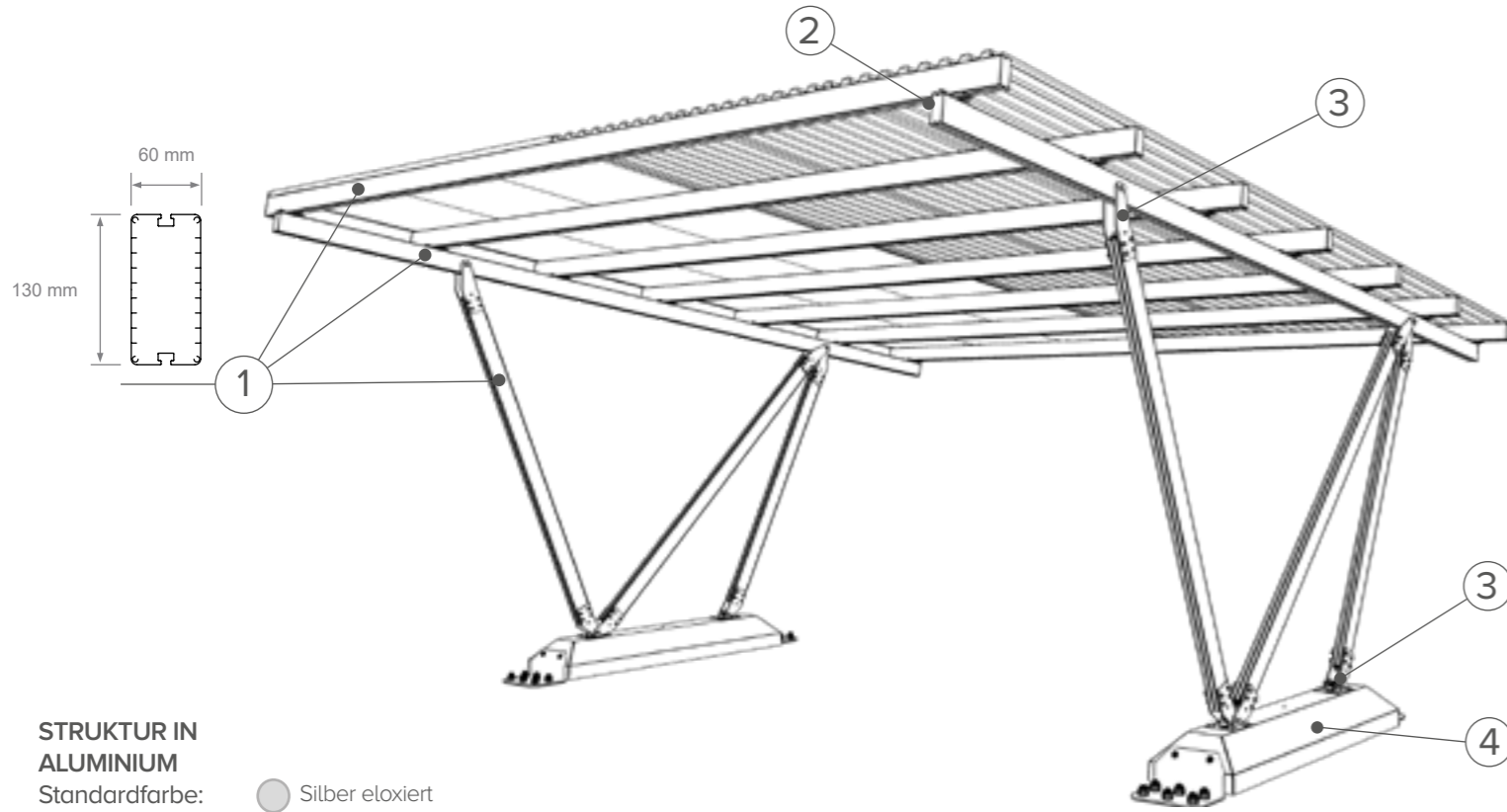


AUSFÜHRUNG MIT
FEUERVERZINKTEN UND POLYESTER-
PULVERBESCHICHTETEN
STAHLANKERPLATTEN FÜR
BETONSOCKEL ODER -PLATTEN

Standardfarbe: RAL 7044



PENSILAUTO MIDDLE - TECHNISCHE DETAILS



1 STRUKTUR IN ALUMINIUM
Standardfarbe: Silber eloxiert

Sonderfarben
Matt mit rauher Oberfläche - polyester-Pulverbeschichtung

○ Weiss ● Taubengrau ● Dunkelbraun

Andere farben (ral-bereich) mit matt oder glänzend glatte oberfläche.

2 ALUMINIUMKAPPEN MIT POLYESTER-PULVERBESCHICHTUNG

Standardfarbe: RAL 7044

3 FEUERVERZINKTE STAHLPLATTEN MIT POLYESTER-PULVERBESCHICHTUNG

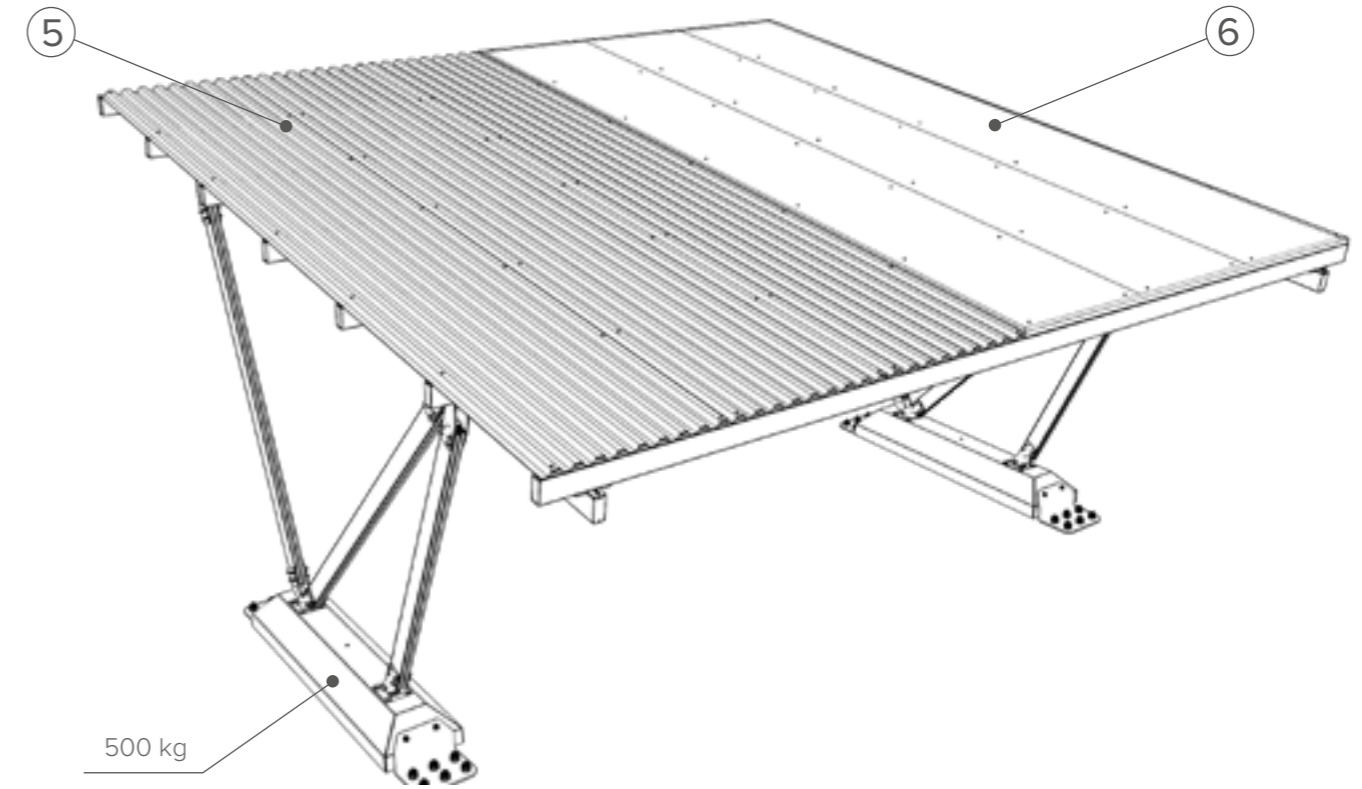
Standardfarbe: RAL 7044

4 STAHLBETONBALLAST UND SANDGESTRAHLTER WEISSER GRANITOBERFLÄCHE



OPTIONAL
SCHUTZABDECKUNG FÜR SPEIZDÜBEL
ODER PFLOCKEN

Standardfarbe: RAL 7044

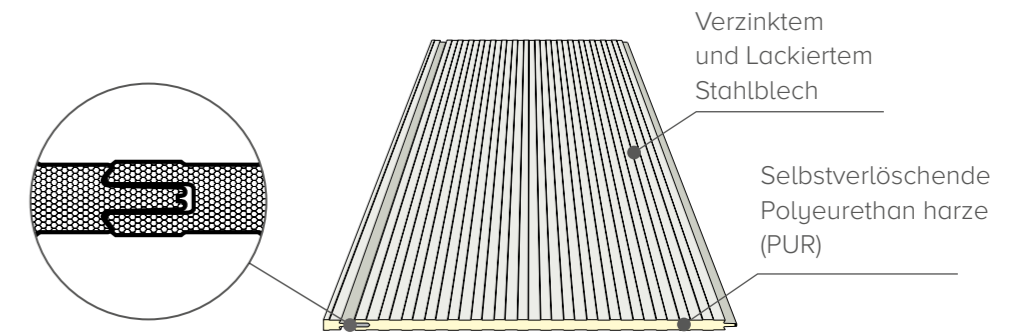


5 ÜBERDACHUNG AUS VERZINKTEM UND LACKIERTEM STAHLBLECH

Standardfarbe: RAL 9002

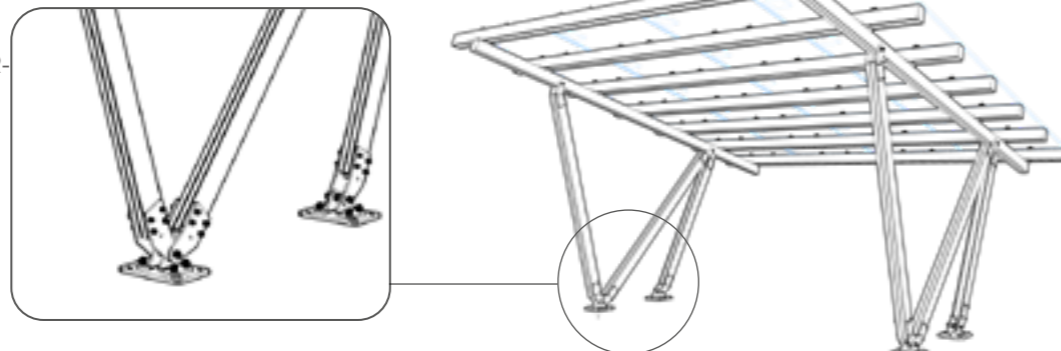
6 ÜBERDACHUNG AUS MODULAREN SANDWICHPANEELN

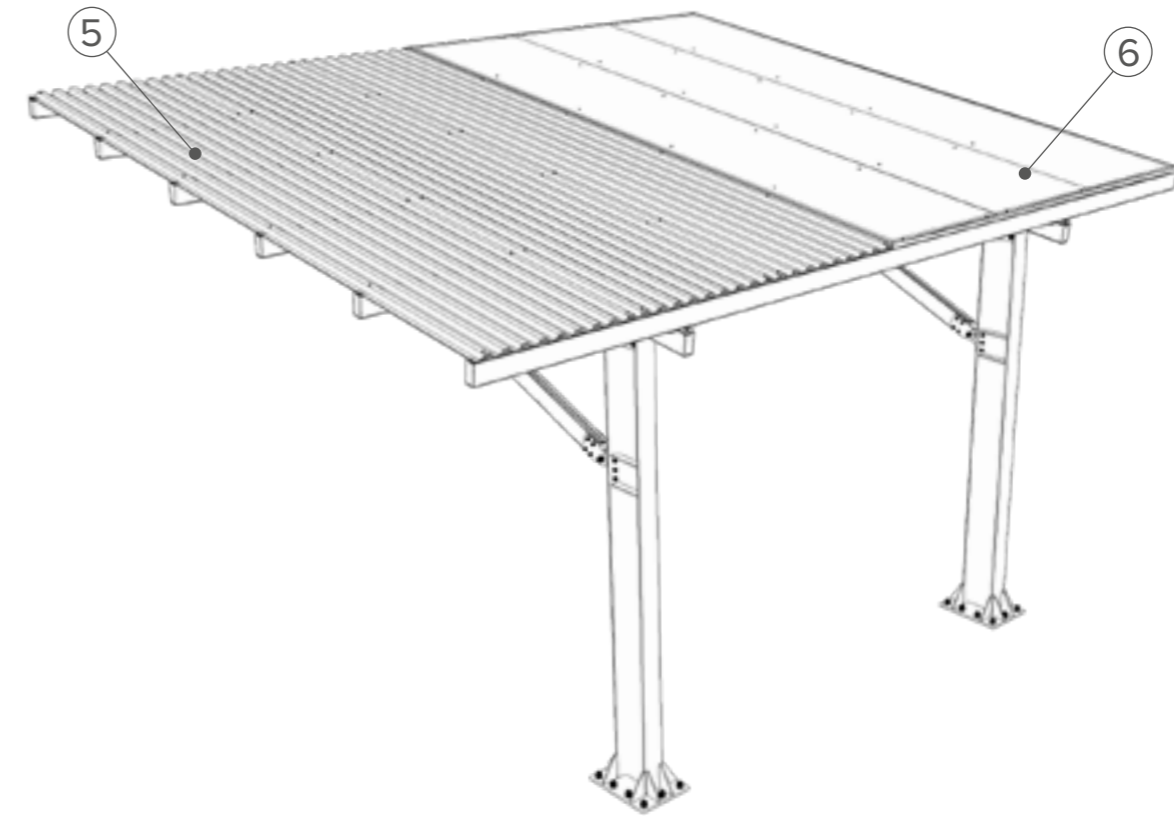
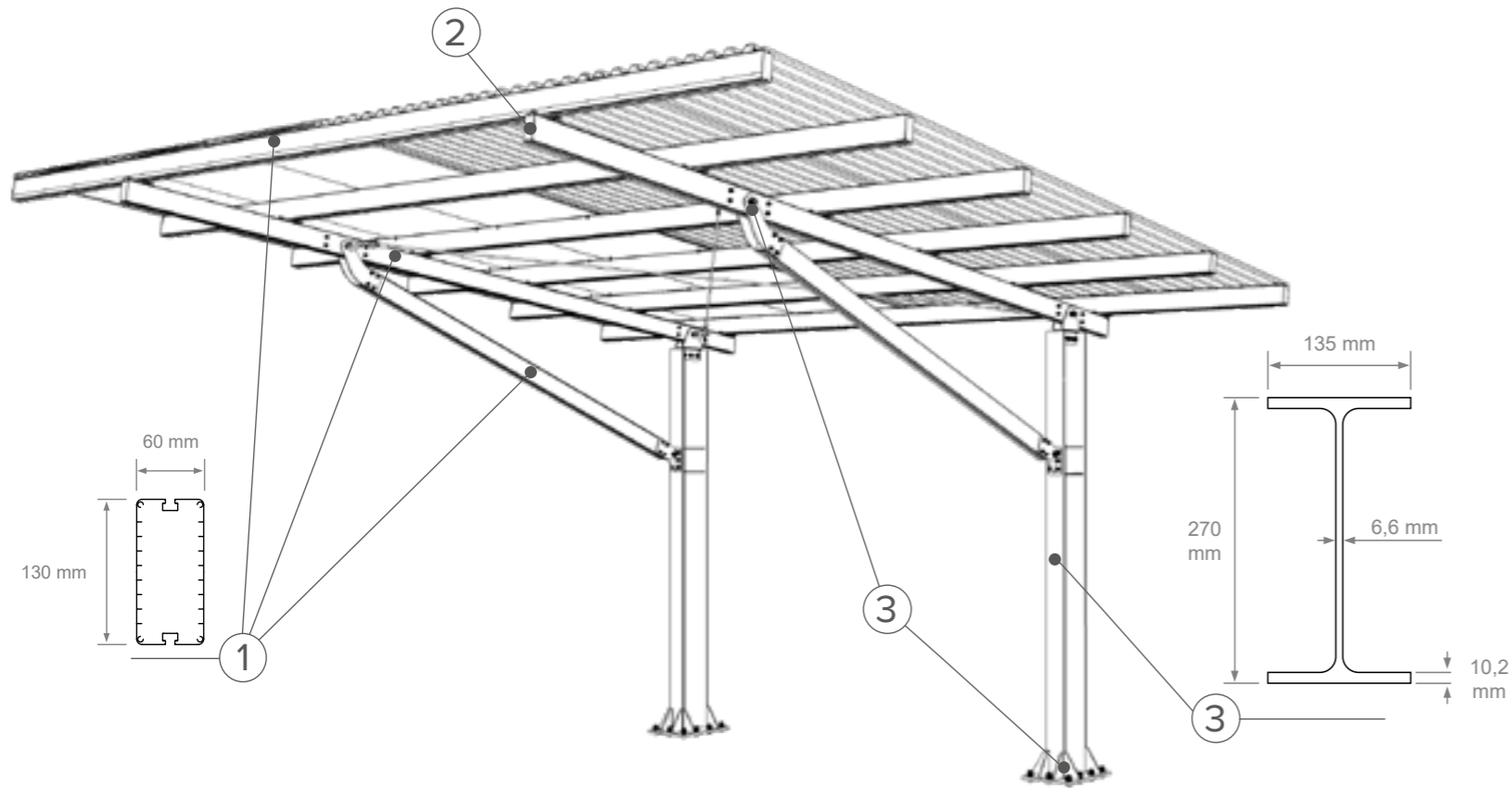
Standardfarbe: RAL 9002



AUSFÜHRUNG MIT
FEUERVERZINKTEN UND POLYESTER-
PULVERBESCHICHTETEN
STAHLANKERPLATTEN FÜR
BETONSOCKEL ODER -PLATTEN

Standardfarbe: RAL 7044





1

STRUKTUR IN ALUMINIUM

Standardfarbe: Silber eloxiert

Sonderfarben
Matt mit rauher Oberfläche - polyester-Pulverbeschichtung

○ Weiss ● Taubengrau ● Dunkelbraun

Andere farben (ral-bereich) mit matt oder glänzend glatte oberfläche.

2

ALUMINIUMKAPPEN MIT POLYESTER-PULVERBESCHICHTUNG

Standardfarbe: RAL 7044

3

FEUERVERZINKTE STAHLPLATTEN UND TRÄGER MIT POLYESTER-PULVERBESCHICHTUNG

Standardfarbe: RAL 7044

5

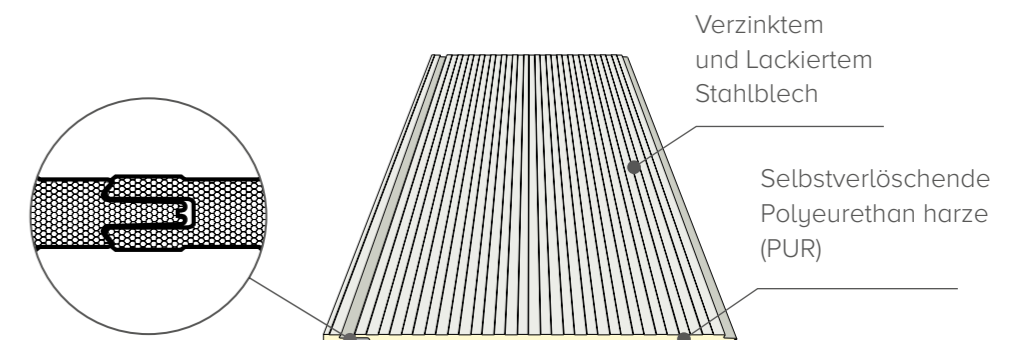
ÜBERDACHUNG AUS VERZINKTEM UND LACKIERTEM STAHLBLECH

Standardfarbe: RAL 9002

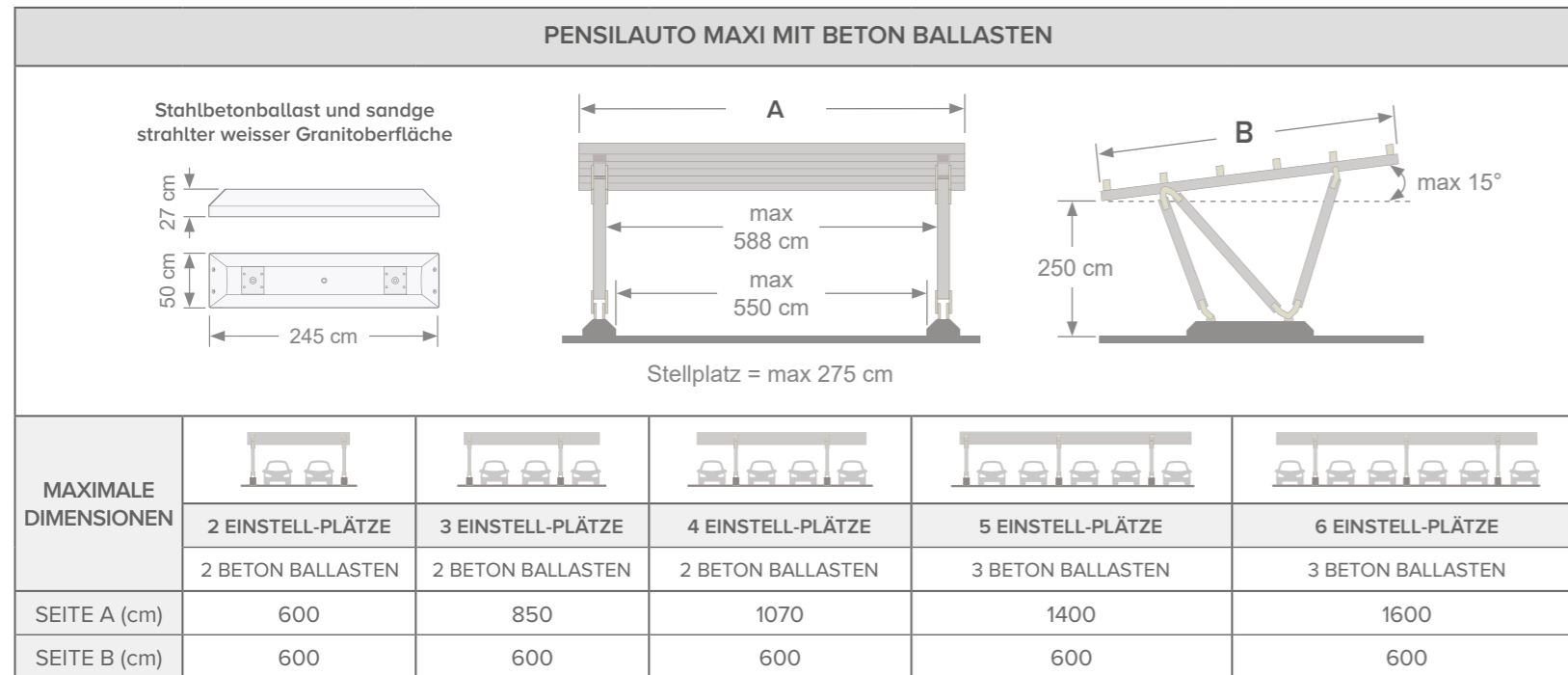
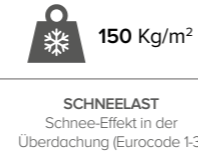
6

ÜBERDACHUNG AUS MODULAREN SANDWICHPANEELN

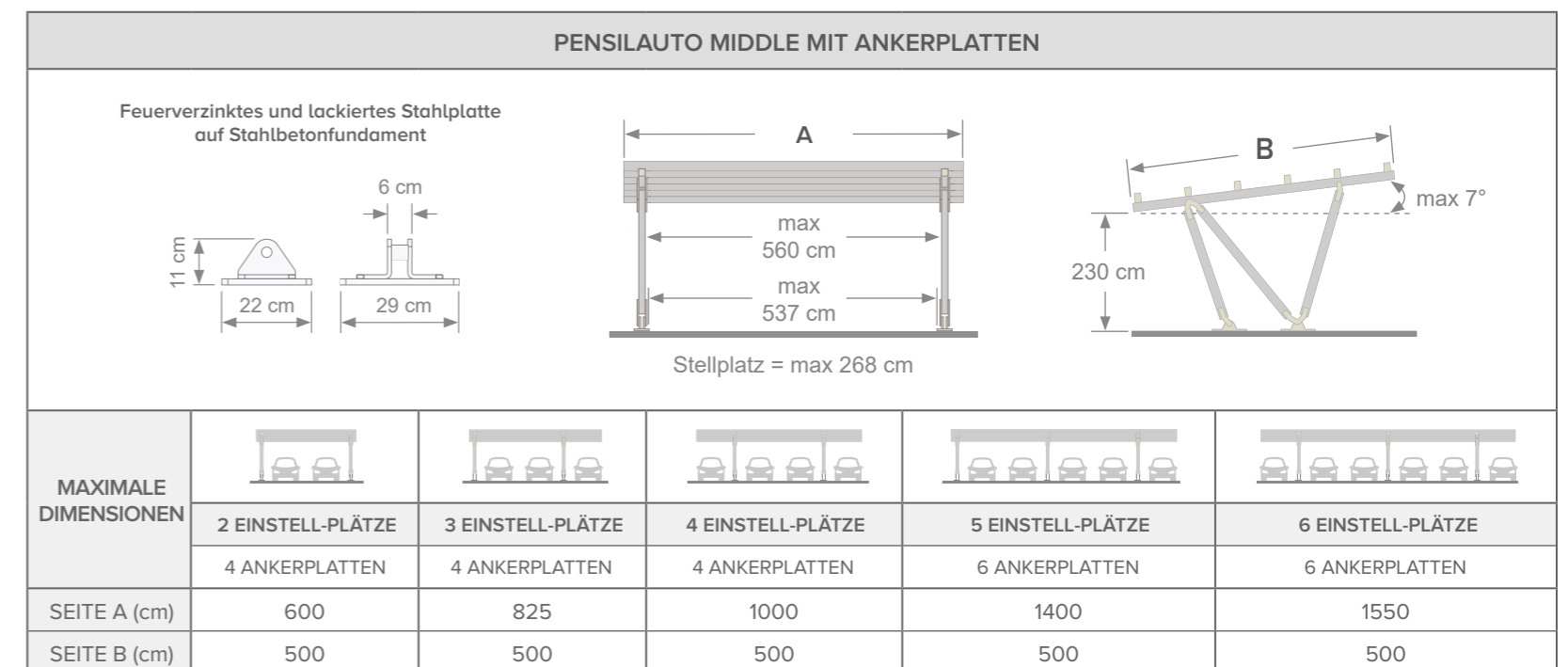
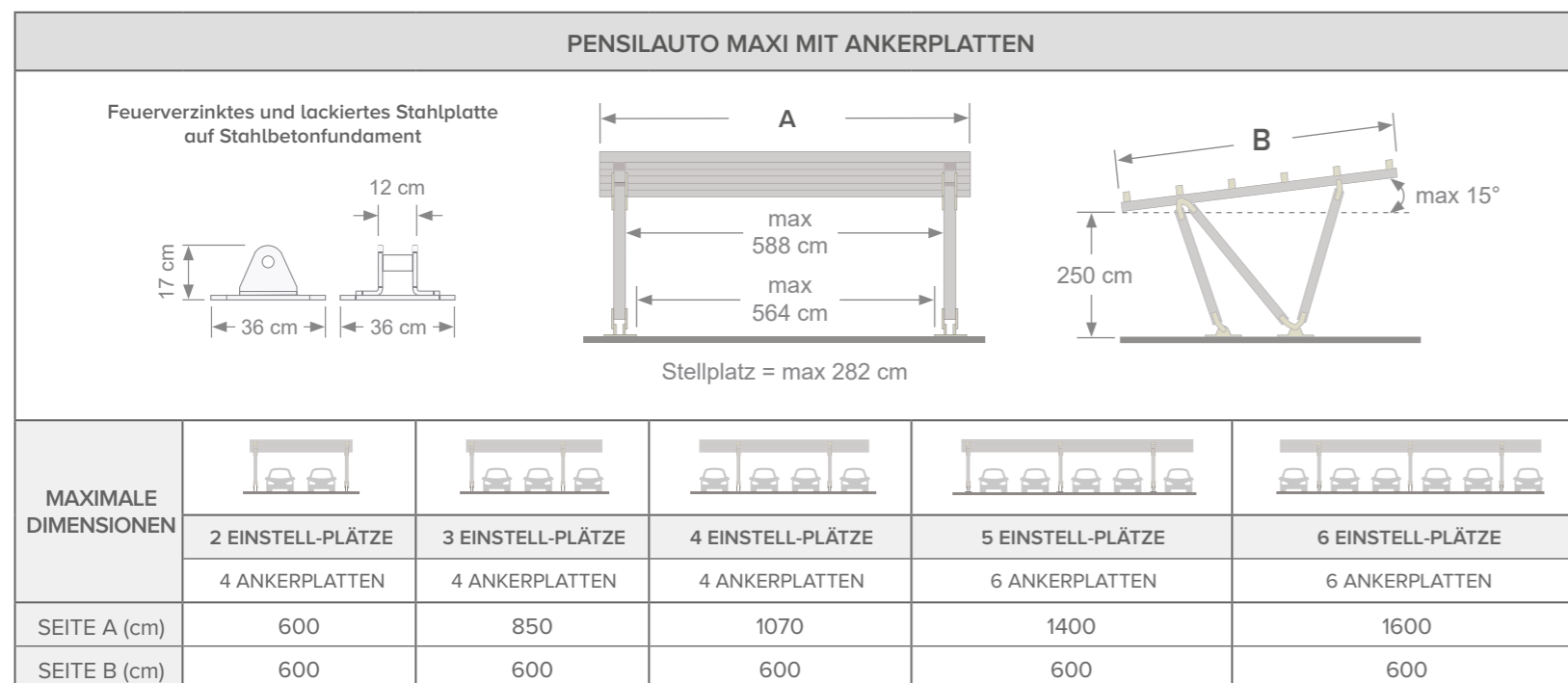
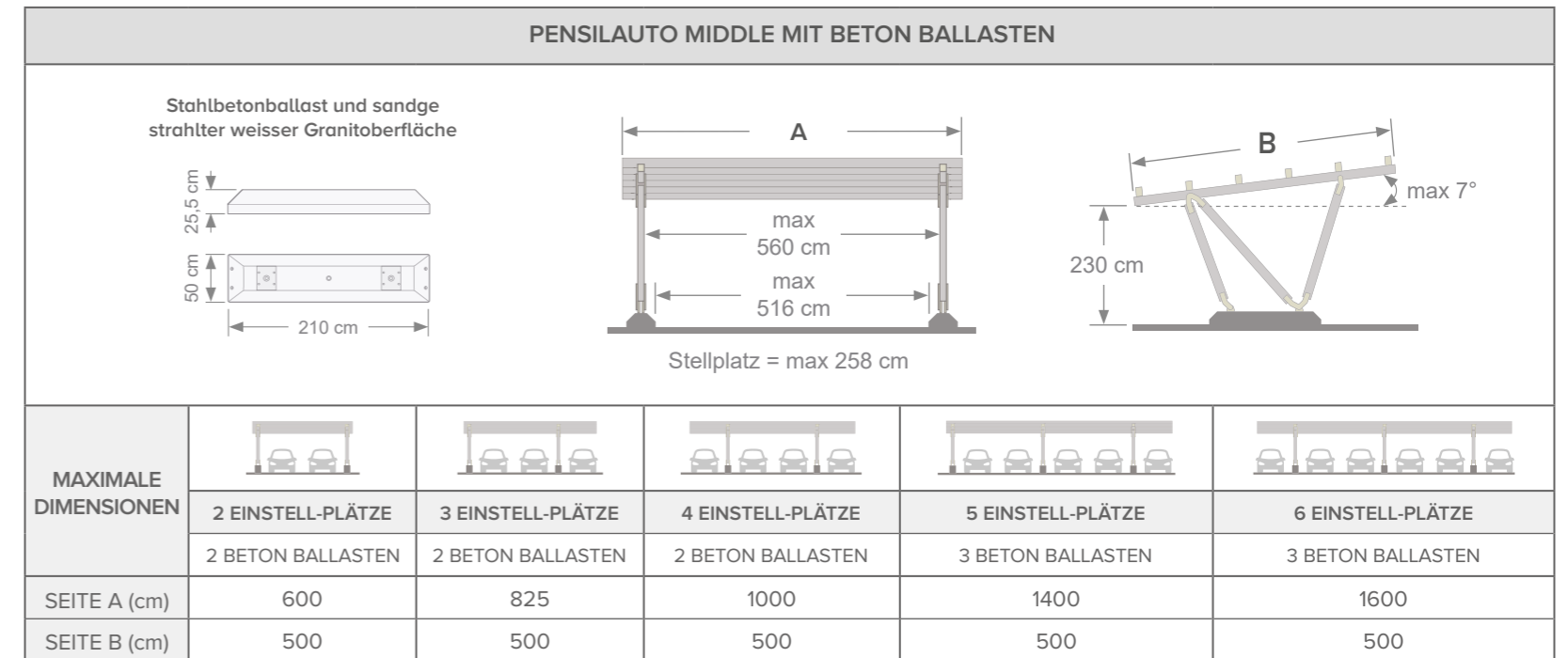
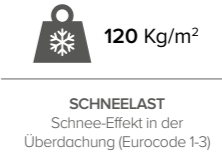
Standardfarbe: RAL 9002



PENSILAUTO MAXI ABMESSUNGEN DER STRUKTUR



PENSILAUTO MIDDLE ABMESSUNGEN DER STRUKTUR

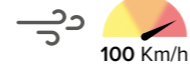


PENSILAUTO CANTILEVER
 ABMESSUNGEN DER STRUKTUR



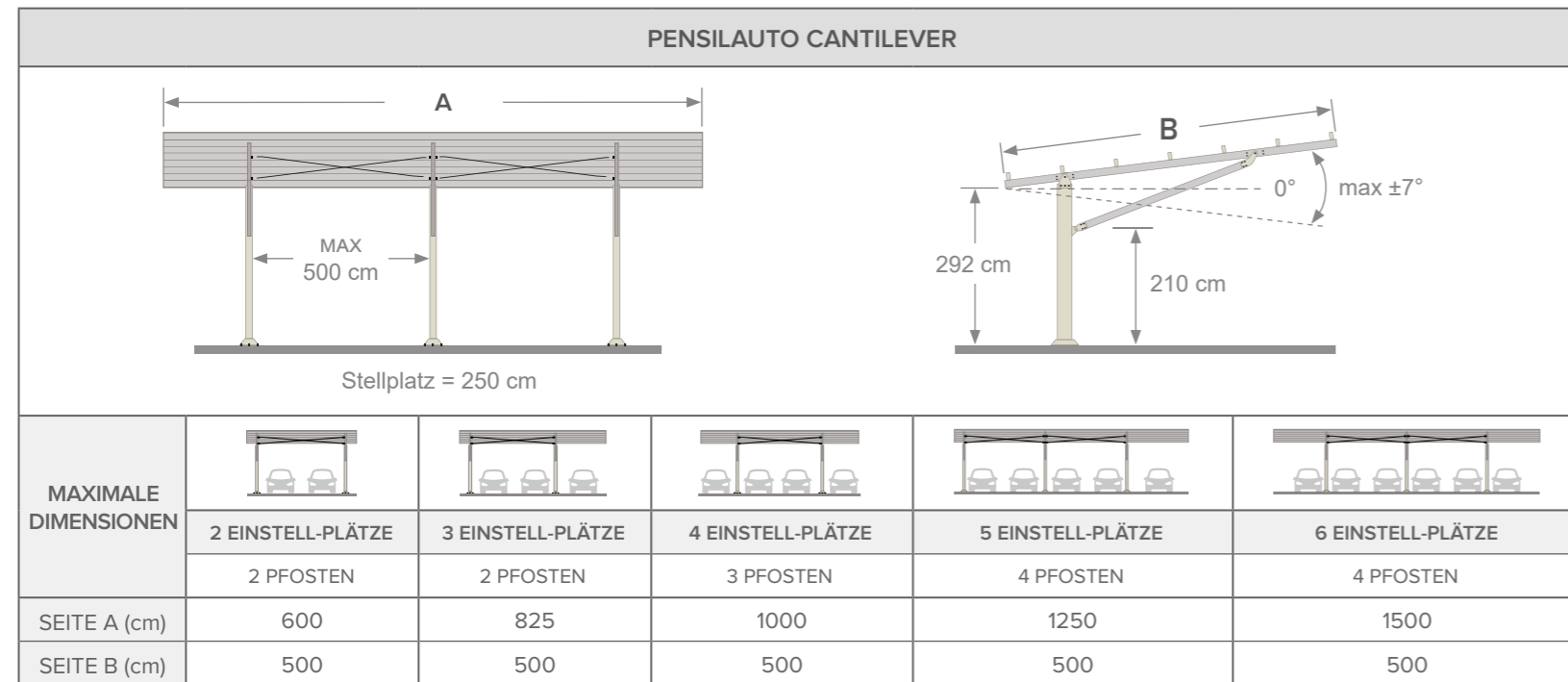
120 Kg/m²

SCHNEELAST
 Schnee-Effekt in der
 Überdachung (Eurocode 1-3)



100 Km/h

WINDLAST
 Expositionsort Klasse III
 (Eurocode 1-4)



QUALITÄT UND GEWÄHRLEISTUNG

- Die Produkte sind CE-zertifiziert. Die Broschüre mit der Leistungserklärung (Declaration of Performance, DOP) begleitet das Produkt bis zum Abschluss der Montage.
- Für jede Ausführung der Plane wird ein Brandschutzzertifikat mitgeliefert.
- Die Strukturen sind statisch geprüft und entsprechen den gemäß der aktuellen Gesetzgebung, DM 17. Januar 2018 Technischen Normen für Gebäude (Norme Tecniche per le Costruzioni) NTC 2018 und UNI EN 1991 erforderlichen Belastungen.
- Für die Konstruktionselemente aus Aluminium gilt eine 5-Jahres-Garantie *
- Unsere Produkte werden seit 1990 komplett in Italien, in den Werken von Poggio Renatico, entworfen und produziert.

* Weitere Einzelheiten zur Gewährleistung entnehmen Sie bitte den Verkaufsbedingungen der Giulio Barbieri S.r.l., die in der offiziellen Preisliste angegeben sind.

KONTAKT

Giulio Barbieri S.r.l.

Via Ferrara, 41
44028 Poggio Renatico (FE) - Italien
info@giuliobarbieri.it
Tel. (+39) 0532 821511
Fax (+39) 0532 821555

www.giuliobarbieri.it



ADERENTE A
**CONFINDUSTRIA EMILIA
AREA CENTRO**
Le imprese di Bologna,
Ferrara e Modena

Die in diesem Katalog enthaltenen Abbildungen sind Eigentum der Giulio Barbieri S.r.l.

Jede Art von unautorisierter Vervielfältigung ist strengstens untersagt. Die in diesem Katalog enthaltenen Informationen zu den Pergolen und Sonnensegeln von Giulio Barbieri können infolge der Weiterentwicklung des kommerziellen Angebots Änderungen unterliegen.

1-300-1-22-D

 **GIULIO BARBIERI**

giuliobarbieri.it